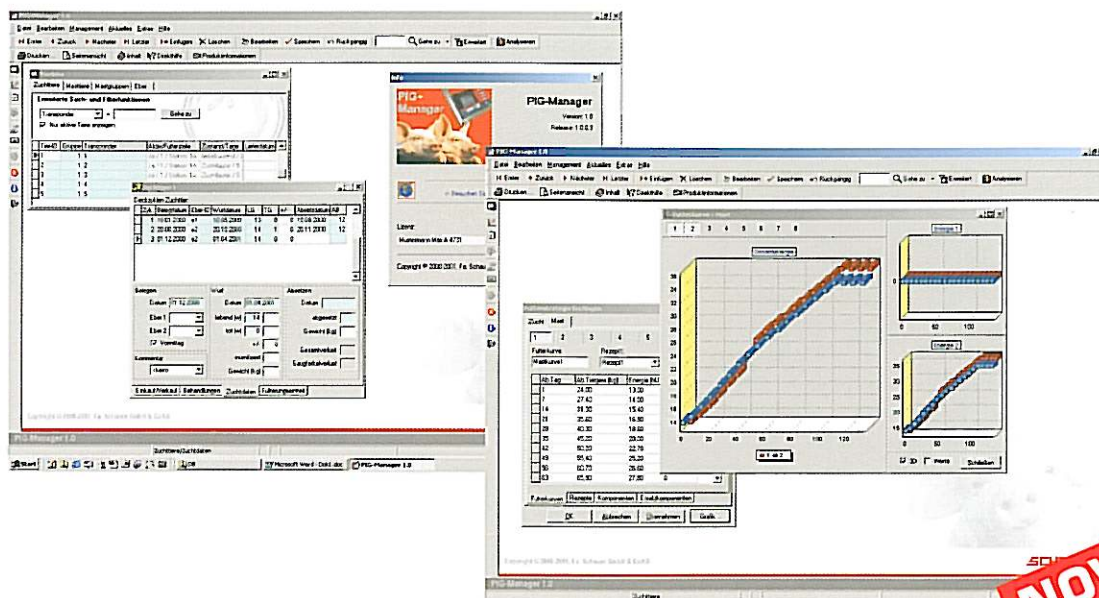


S uživatelsky přátelskými pozdravy

Nejmodernější software pro nekomplikovanou obsluhu



NOVINKA

Programy

Nová zlepšená programová rovina Windows. Obsáhlý soubor programů splní všechna Vaše přání a představy. Ať již jde o realizaci Vaší strategie krmení, správnou analýzu a optimalizaci Vašich krmných prostředků nebo o přesnost přípravy a rozdělování.

- Vybroušený soubor řízení dovolí provozně-ekonomické a z hlediska zvířat technické posouzení Vašich výsledků.
- Soubor opatření k ochraně životního prostředí vyhodnotí Vaši bilanci dusíku a fosforu na základě použitých krmiv a výsledků výkrmu.

Na přání prohloubí školení v kruhu Vašich kolegů u firmy Schauer Vaše znalosti programu a ukáže Vám rozmanité možnosti našich systémů.

Svět komunikace s daty: Spojení s PC

Každý MEGACOMP je vybaven rozhraními pro přenos dat. Spojení může probíhat pomocí vedení dat, radiem nebo telefonní sítí a modemy. Komunikační programy dovolují dálkovou kontrolu a servis.

Komfortní programy od firmy SCHAUER nebo WINDOWS umožňují další zpracovávání a vyhodnocování dat.

Otevřený systém banky dat pod dBáze dovoluje vytvoření vlastních používání. Je ideální pro speciální přání nebo vědecká vyhodnocení. Kromě toho existují možnosti spojení s běžným agrárním softwarem (AGROCOM).

Pro snadnou kontrolu ve stáji: Ruční terminál

Při Vaší obchůzce během krmení máte přístup ke všem důležitým datům. Rychlá změna nebo přizpůsobení je kdykoliv možné. Při uložení ručního terminálu v nabíjecí stanici se automaticky aktualizují všechna data prostřednictvím infračerveného rozhraní.

Data ručního terminálu je také možné načíst přímo do PC. To umožní přenos dat na větší vzdálenosti bez přímého spojení.



Firma Schauer klade zvláštní důraz na optimálnost svých produktů pro uživatele. Nekomplikovaná a pružná řešení Vám ušetří mnoho námahy, času a peněz.

25 let zkušeností a největší způsobilosti ve vývoji hardwaru a softwaru Vám dávají jistotu a vyplatí se při rozšiřování a dodatečném vybavování.

