

Seznam náhradních dílů

Šnekový sběrač

„D“



SMĚRNICE STROJNÍHO ZAŘÍZENÍ „CE“

Výrobek	název:	Šnekový sběrač
	typ:	D
Dodavatel	název:	AGRICO s.r.o.
	adresa:	Rybářská 671, 379 01 Třeboň
	IČO:	26032163
	DIČ:	CZ26032163

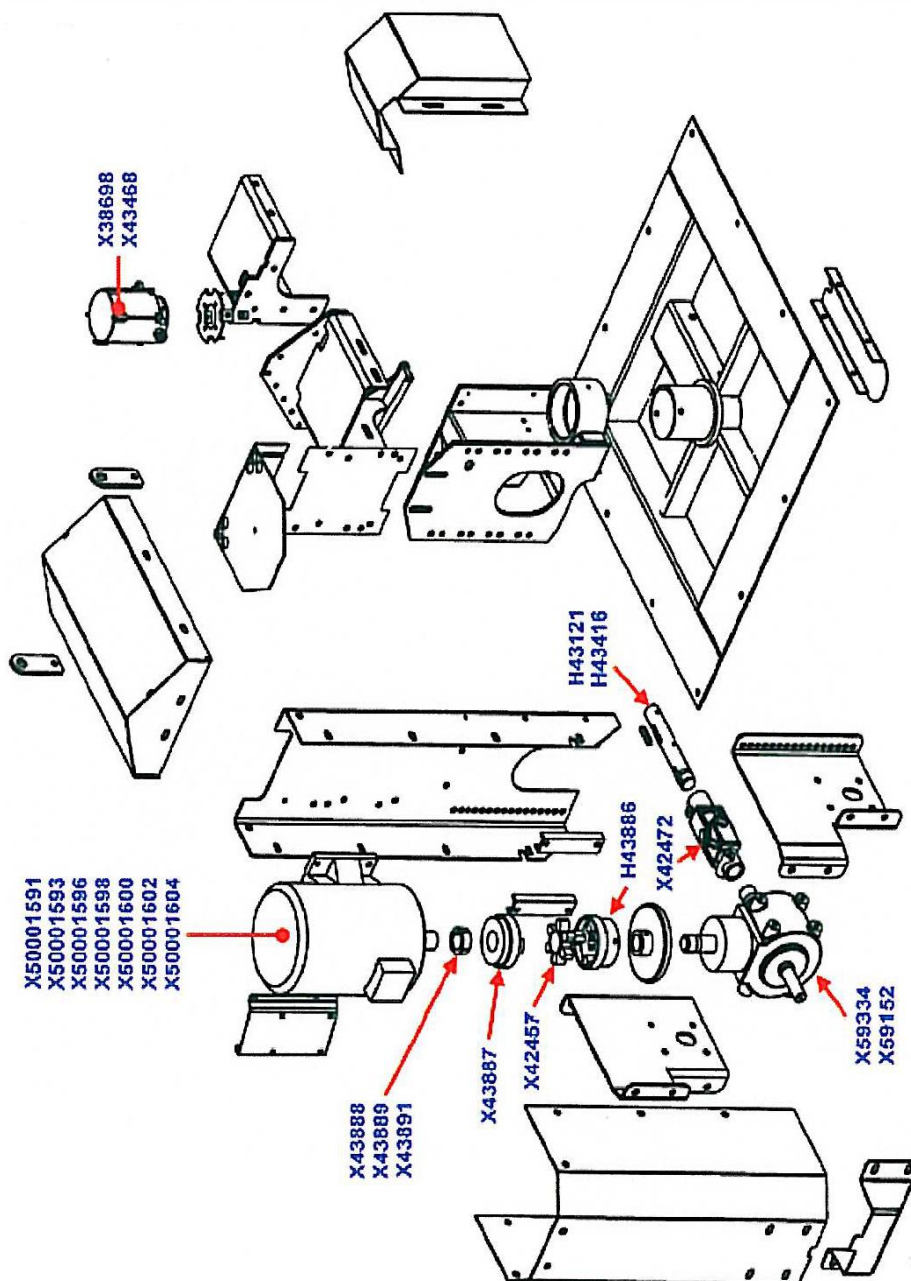


Obsah:

1. Hlavice	3
2. Sestava roznášecího ramene sekce 3-3	5
3. Sestava roznášecího ramene sekce 5-5	7
4. Sestava roznášecího ramene sekce 6-6	9
5. Sestava roznášecího ramene sekce 7-7	11
6. Jednotka automatického posuvu	13
7. Hnací kolo	15
8. Vložené hnací kolo – silo o průměru větším než 18 metrů	17

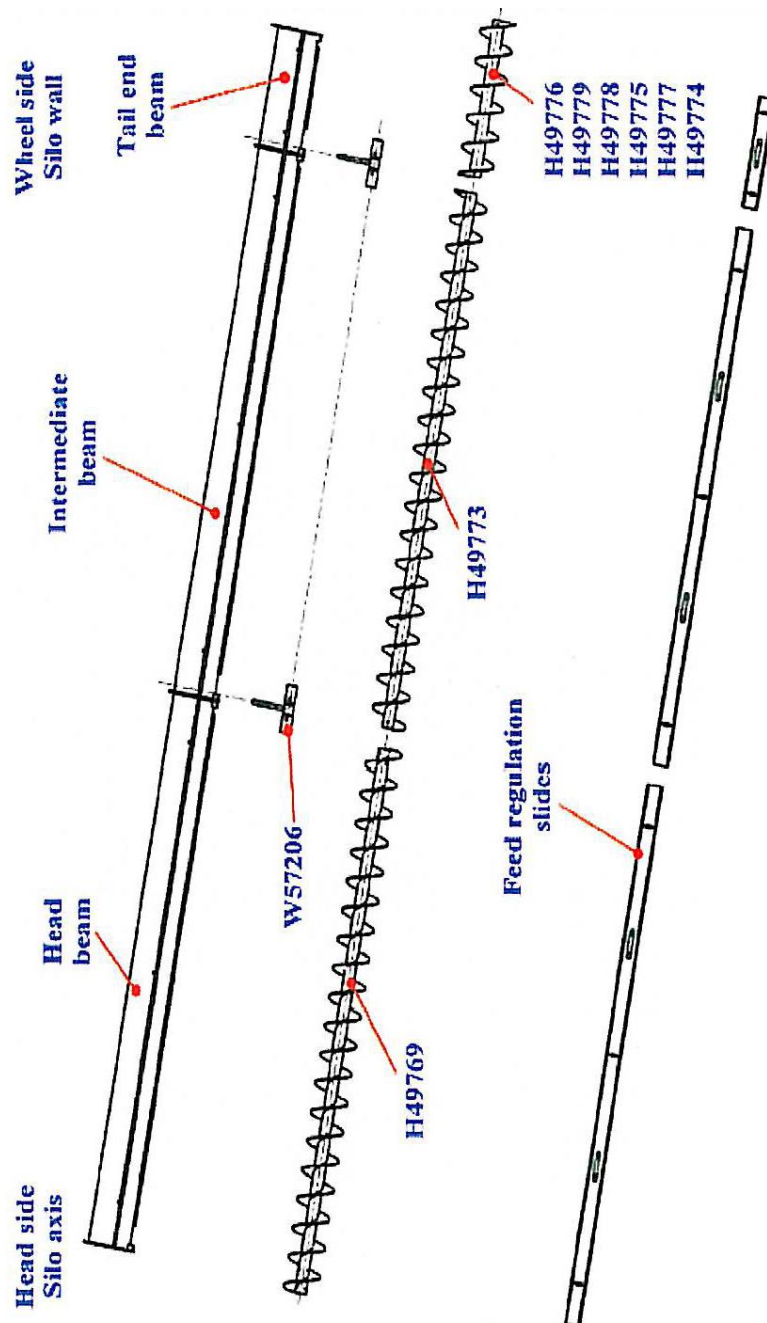


1. Hlavice



REFER.	OZNAČENÍ	CHARAKTERISTIKY	MATERIÁL	MNOŽ.	A	B
X50001591	Elektromotor 2,2 kW	1450 ot/min.				
X50001593	Elektromotor 3 kW	230 / 400 V 3 fáze 50 Hz				
X50001596	Elektromotor 4 kW	do 3 kW				
X50001598	Elektromotor 5,5 kW	400 V 3 fáze 50 Hz				
X50001600	Elektromotor 7,5 kW	od 4 kW				
X50001602	Elektromotor 9 kW	IP 55 – zóna 22 posice V5				
X50001604	Elektromotor 11 kW	certifikováno ATEX II 3 D T 125° C				
X43888	Demontovatelný. náboj (2,2 až 4 kW)	MA 16-10-28	ocel/litina	1		
X43889	Demontovatelný. náboj (5,5 až 9 kW)	MA 16-10-38	ocel/litina	1		
X43891	Demontovatelný náboj (11kW)	MA 16-10-42	ocel/litina	1		
X43887	Náboj spojky (2,2 až 11 kW)	HRC 110 H 16-10	ocel/litina	1		
X42457	Pružný prvek (2,2 až 11 kW)	HRC 100/110	přírodní pryž	1		
H43886	Náboj spojky (2,2 až 11 kW)	HRC 110 velikost RA	ocel/litina	1		
X59334	Roh. převod (2,2 až 7,5 kW)	2 výstupní hřídele		1		
X59152	Roh. převod (9 až 11 kW)	1 výstupní hřídel		1		
X42472	Univerzál. spojka	S40 1"3/8 Z6 Ø 35	ocel	1		
H43121	Hlavice hřídele (2,2 až 7,5 kW)	Ø 35 délka 232 mm	ocel	1		
H43416	Hlavice hřídele (9 & 11 kW)	Ø 35 délka 253 mm	ocel	1		
X38698	Sběrací kroužky 2,2 až 7,5 kW	IP 55		1		
X43468	Sběrací kroužky 9 až 11 kW			1		
W59235	Sada náhradních dílů rohové převodovky					

2. Sestava roznášecího ramene sekce 3-3



Head side
 Silo axis
 Head beam
 Intermediate beam
 Wheel side

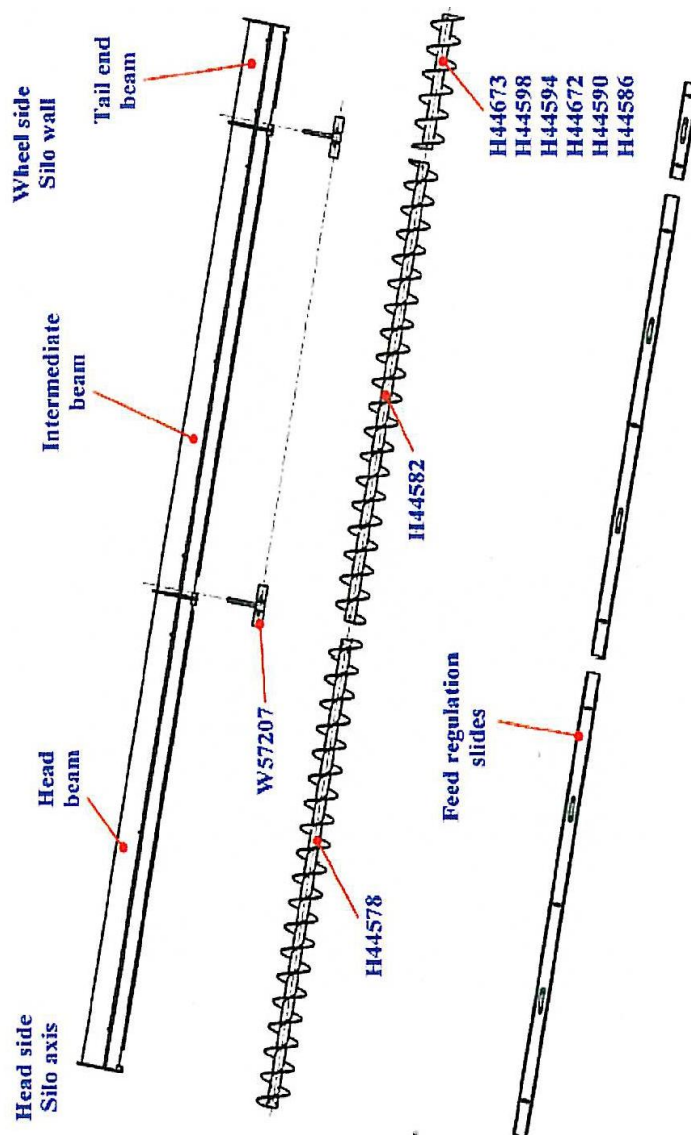
Přední strana
 Osa sila
 Přední nosník
 Vložený nosník
 Strana kola

Silo wall
 Tail end beam
 Feed regulation slide

Stěna sila
 Zadní konec nosníku
 Šoupátko regulace odběru

REFER.	OZNAČENÍ	CHARAKTERISTIKY	MATERIÁL	MNOŽ.	A	B
	Dávkovač Ø 143	stoupání 110				
H49769	Přední unášeč (šnek)	Délka 3245 mm	Ocel			
H49773	Vložený unášeč (šnek)	Délka 2930 mm	Ocel			
H49774	Zadní unášeč	400 < Délka ≤ 560 mm	Ocel			
H49775	Zadní unášeč	560 < Délka ≤ 1690 mm	Ocel			
H49776	Zadní unášeč	1690 < Délka ≤ 3190 mm	Ocel			
H49777	Zadní unášeč	Délka 850 mm	Ocel			
H49778	Zadní unášeč	Délka 1225 mm	Ocel			
H49779	Zadní unášeč	Délka 2550 mm	Ocel			
W57206	Kompletní vložené ložisko č.3	Ø 35 Délka dřívku 150 mm				

4. Sestava roznášecího ramene sekce 5-5



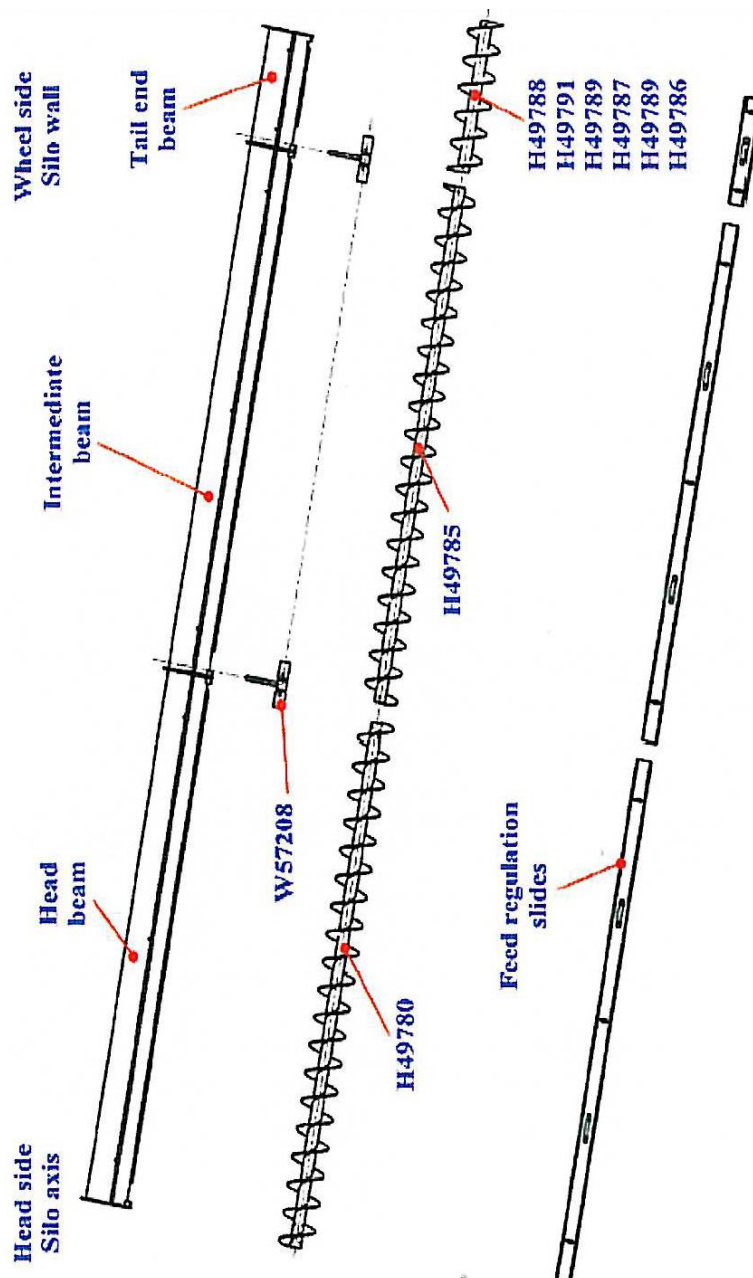
Head side
 Silo axis
 Head beam
 Intermediate beam
 Wheel side

Přední strana
 Osa sila
 Přední nosník
 Vložený nosník
 Strana kola

Silo wall
 Tail end beam
 Feed regulation slide

Stěna sila
 Zadní konec nosníku
 Šoupátko regulace odběru

REFER.	OZNAČENÍ	CHARAKTERISTIKY	MATERIÁL	MNOŽ.	A	B
	Dávkovač Ø 180	stoupání 127				
H44578	Přední unášec (šnek)	Délka 3245 mm	Ocel			
H44582	Vložený unášec (šnek)	Délka 2930 mm	Ocel			
H44586	Zadní unášec	400 < Délka ≤ 560 mm	Ocel			
H44672	Zadní unášec	560 < Délka ≤ 1690 mm	Ocel			
H44673	Zadní unášec	1690 < Délka ≤ 3190 mm	Ocel			
H44590	Zadní unášec	Délka 850 mm	Ocel			
H44594	Zadní unášec	Délka 1225 mm	Ocel			
H44598	Zadní unášec	Délka 2550 mm	Ocel			
W57207	Kompletní vložené ložisko č.5	Ø 35 Délka dřívku 175 mm				

5. Sestava roznášecího ramene sekce 6-6


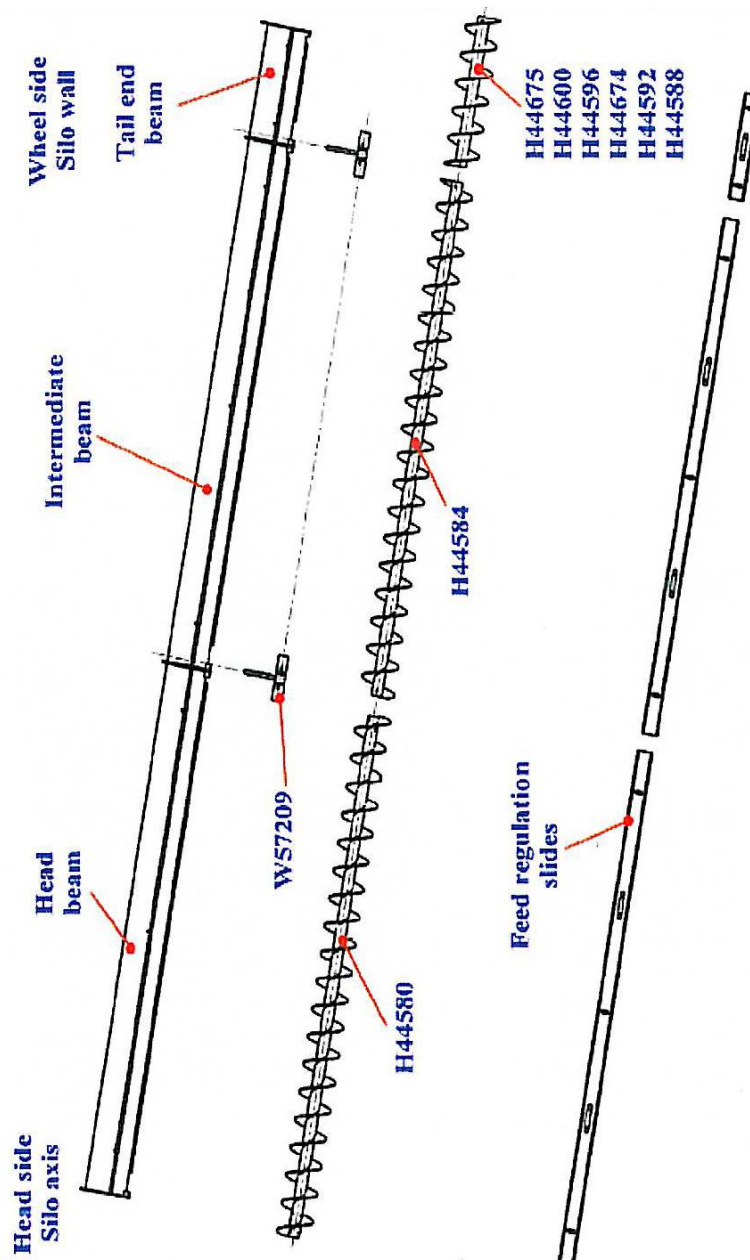
Head side
 Silo axis
 Head beam
 Intermediate beam
 Wheel side

Přední strana
 Osa sila
 Přední nosník
 Vložený nosník
 Strana kola

Silo wall
 Tail end beam
 Feed regulation slide

Stěna sila
 Zadní konec nosníku
 Šoupátko regulace odběru

REFER.	OZNAČENÍ	CHARAKTERISTIKY	MATERIÁL	MNOŽ.	A	B
	Dávkovač Ø 200	stoupání 135				
H49780	Přední unášec (šnek)	Délka 3245 mm	Ocel			
H49785	Vložený unášec (šnek)	Délka 2930 mm	Ocel			
H49786	Zadní unášec	400 < Délka ≤ 560 mm	Ocel			
H49787	Zadní unášec	560 < Délka ≤ 1690 mm	Ocel			
H49788	Zadní unášec	1690 < Délka ≤ 3190 mm	Ocel			
H49789	Zadní unášec	Délka 850 mm	Ocel			
H49790	Zadní unášec	Délka 1225 mm	Ocel			
H49791	Zadní unášec	Délka 2550 mm	Ocel			
W57208	Kompletní vložené ložisko č.6	Ø 35 Délka dřívku 175 mm				

6. Sestava roznášecího ramene sekce 7-7


Head side

Silo axis

Head beam

Intermediate beam

Wheel side

Přední strana

Osa sila

Přední nosník

Vložený nosník

Strana kola

Silo wall

Tail end beam

Feed regulation slide

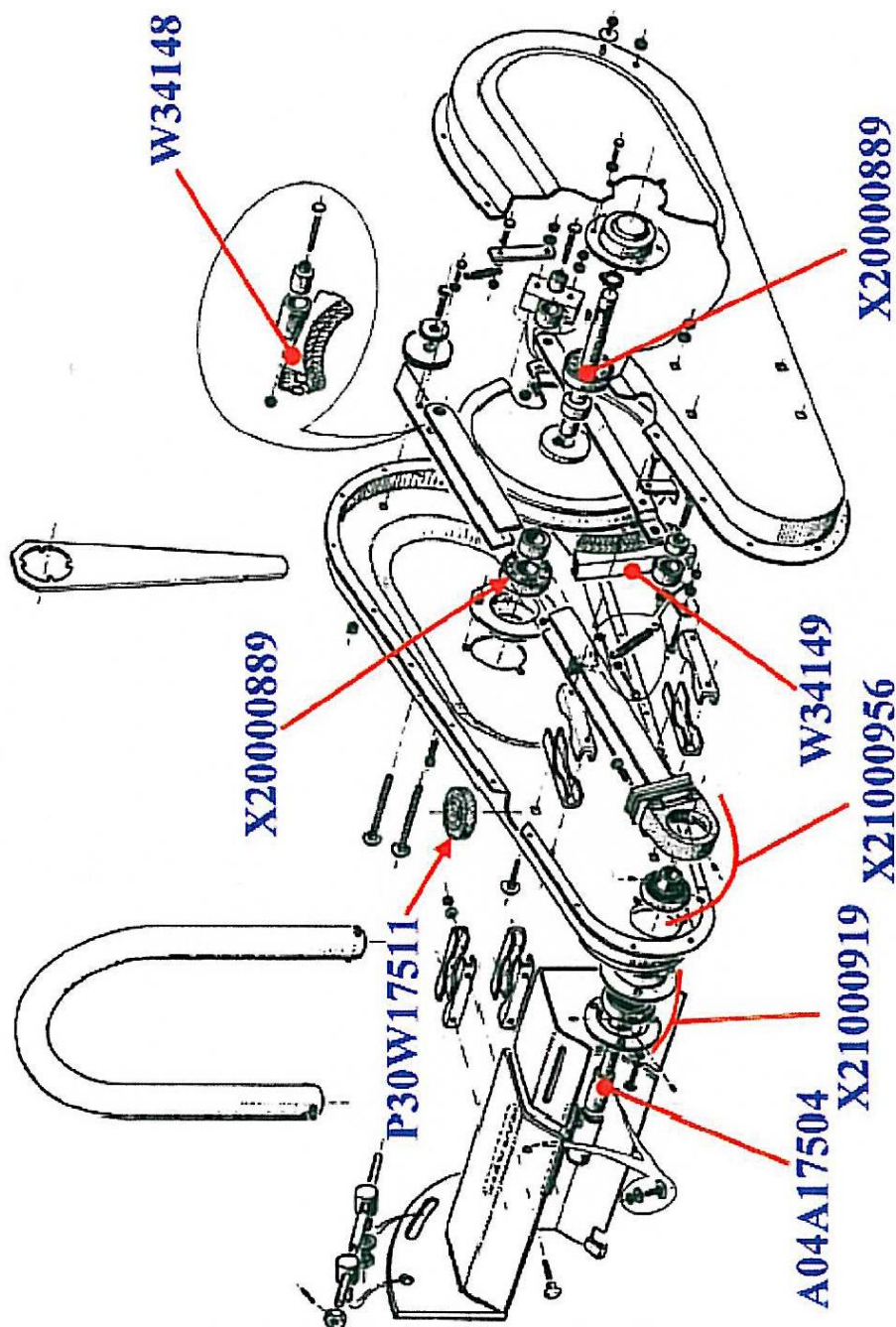
Stěna sila

Zadní konec nosníku

Šoupátko regulace odběru

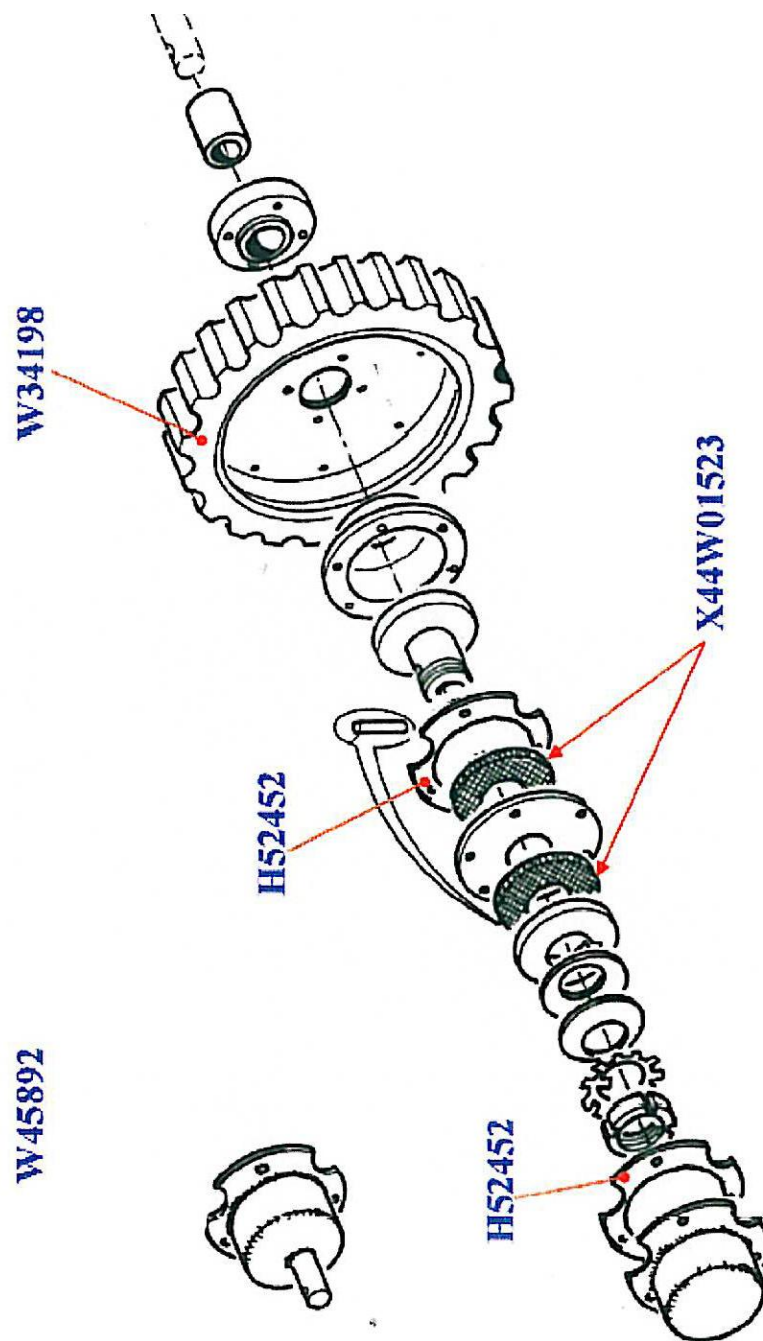
REFER.	OZNAČENÍ	CHARAKTERISTIKY	MATERIÁL	MNOŽ.	A	B
	Dávkovač Ø 220	rozteč 158				
H44580	Přední unášeč (šnek)	Délka 3245 mm	Ocel			
H44584	Vložený unášeč (šnek)	Délka 2930 mm	Ocel			
H44588	Zadní unášeč	400 < Délka ≤ 560 mm	Ocel			
H44674	Zadní unášeč	560 < Délka ≤ 1690 mm	Ocel			
H44675	Zadní unášeč	1690 < Délka ≤ 3190 mm	Ocel			
H44592	Zadní unášeč	Délka 850 mm	Ocel			
H44596	Zadní unášeč	Délka 1225 mm	Ocel			
H44600	Zadní unášeč	Délka 2550 mm	Ocel			
W57209	Kompletní vložené ložisko č.7	Ø 50 Délka dřívku 200 mm				

7. Jednotka automatického posuvu



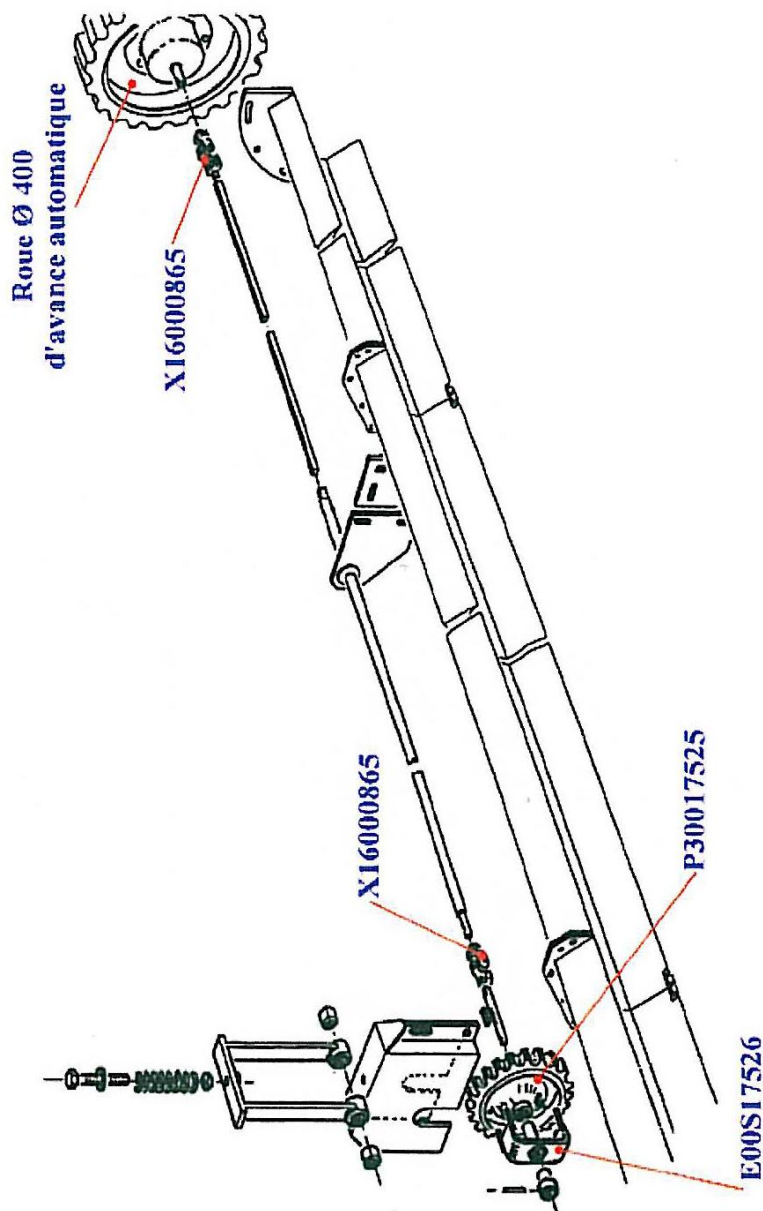
REFER.	OZNAČENÍ	CHARAKTERISTIKY	MATERIÁL	MNOŽ.	A	B
W34148	Hnací klika/hřídel		Materiál třecích součástí bez azbestu			
W34149	Brzdová klika/hřídel		Materiál třecích součástí bez azbestu			
A04A17504	Vstupní excentrická osa	Ø 42 x Ø 25 x Ø 17 délka 178 mm	ocel	1		
X21000919	Ložisko	BPF Ø 25		1		
X21000956	Ložisko	UCPA 203 - Ø 17		1		
X20000889	Ložisko	6205 2 RS1		2		
P30W17511	Těsnění	Ø 25 x Ø 60 tloušťka 30 mm	Pěna	1		
	Silikonový tmel	Pružný spoj	Provozní teplota -70 až +220 ⁰ C			

8. Hnací kolo



REFER.	OZNAČENÍ	CHARAKTERISTIKY	MATERIÁL	MNOŽ.	A	B
W45892	Pneumatika, kolo a omezovač krotícího momentu	Ø 400 x 85	Pojivo MPR			
W34198	Pneumatika, kolo a osa	Ø 400 x 85	Pojivo MPR			
H52452	Papírové těsnění	tloušťka 1 mm	Vellumoide	2		
X44W01523	Kotouč Ferrodo	Ø 39 x Ø 80	Materiál třecích součástí bez azbestu	2		

9. Vložené hnací kolo o průměru větším než metru



Roue Ø 400
 d'avance automatique

kolo Ø 400 mm
 Automatický pojezd



REFER.	OZNAČENÍ	CHARAKTERISTIKY	MATERIÁL	MNOŽ.	A	B
P30017525	Vložené kolo	Ø 250 x 45	Resilex : Ref. 381587	1		
E00S17526	Svorka pohonu		Ocel	1		
X16000865	Univerzální spojka		ocel			