



STÁJOVÁ TECHNIKA

www.agrico.cz

PRASATA, DRŮBEŽ, SKOT, RYBY, KEJDA, SKLADY OBILÍ



Certificated
Czech quality
ISO 9001
ISO 14001
OHSAS
18001:2007

Mačkač obilí pro menší chovatele



Agrico, s. r. o.

Rybářská 671

CZ - 379 01 Třeboň

tel.: +420 384 704 111

fax: +420 384 724 979

e-mail: agrico@agrico.cz

IČ: 260 32 163

DIČ: CZ 26032163

ČSOB, a. s., Třeboň, č. ú. 169 027 719/0300

Firma je zapsána v obchodním rejstříku vedeném Krajským soudem v Českých Budějovicích, oddíl C, vložka 10143



1. Popis

Mačkání obilí je jedním z málo známých způsobů, jak při stále stejném krmivu zvýšit výnosnost chovu užitkových zvířat. Z mačkaných zrn se totiž při trávení vstřebá více než 90 % všech živin. Nejen proto jsou tyto vločky oproti šrotovanému krmivu několikanásobně výživnější.

Dodaný mačkač je vyrobený z kvalitních materiálů, což významně prodlužují životnost stroje. Na samotné válce je použita kvalitní ocel odolnou proti nežádoucím příměsím v obilí např. kamení. Opotřebení válců je díky tomu i po delší době minimální.

V mačkači obilí se zrna upravují tlakem, který vytváří dva téměř hladké mačkáčké válce. Naruší se tak jejich tvar a z pevného zrna vznikne výživná vločka. Bez ztráty důležitých vitamínů či hmotnosti krmiva. Tloušťku vloček lze samozřejmě nastavit dle potřeby.

- Obsluha mačkáčského stroje je bezpečná a jednoduchá.
- Hotové vločky můžete hned spotřebovat nebo dále skladovat.
- Mačkač obilí se hodí pro oves, pšenici i ječmen

typ	AGRI PONY (220V)	AGRI PONY (380V)
výkon (kg/hod – obilí)	60 - 90	60 - 90
příkon elektroměru (kW)	0,37	0,37
objem násypky (kg obilí)	20	20
hmotnost (kg)	25	25

2. Návod k obsluze

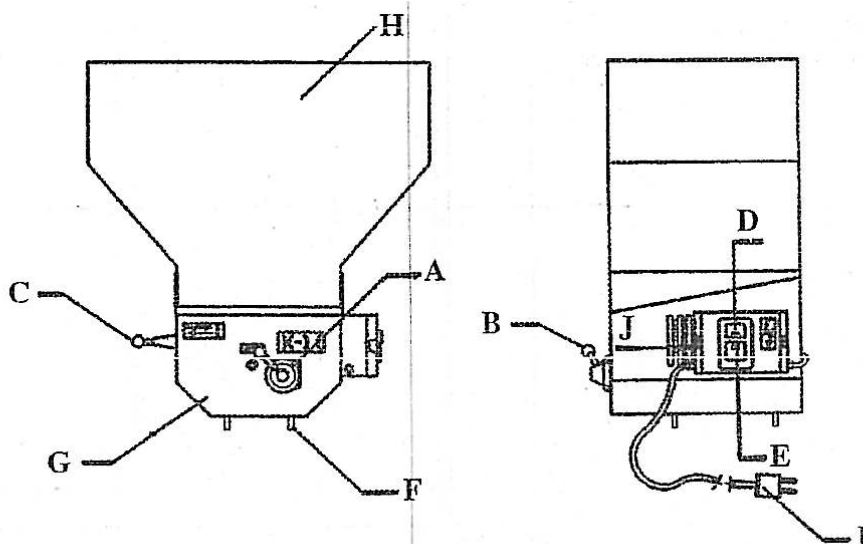
Spouštění mačkače

Je-li stroj nový je vhodné stroj nechat běžet bez zatížení cca 5 minut.

V mačkáčské komoře nesmí být před spouštěním žádný materiál, např. zbytek z předchozího mačkání. Stroj se musí spouštět bez zatížení naprázdno! Před uvedením do chodu je třeba se vždy přesvědčit, zda je hradítko C zasunuto a je nastavená potřebná velikost štěrbin mezi mačkáčskými válci. Ta se nastaví tak, že se nejprve klíčem povolí šroub regulátoru štěrbin A, nastaví se požadovaná velikost štěrbin mezi mačkáčskými válci – doprava otevřeno, doleva zavřeno a následně utažením šroubu regulátoru štěrbin zajistí. Následně je možné naplnit násypku a spustit mačkač.

Po spuštění mačkače se postupně otvírá hradítko C a zkontroluje se zda mačkání odpovídá požadavkům obsluhy. V případě, že neodpovídá požadavku dojde k úpravě štěrbin mezi mačkáčskými válci podle výše uvedeného návodu. Jsou – li mačkáčské válce nové, může se stát, že dojde při větším odporu zrn k zastavení stroje. Tento problém přestává po mačkání 500 kg zrna, kdy dojde k chlazení povrchu válců. Pokud vnikl mezi válce nežádoucí předmět (kámen, železo apod.) a dojde činností ochranné pojistky k zastavení stroje je nutné jej vypnout.

Odpojit od elektrické sítě a teprve potom odstranit příčinu zastavení mačkače. Po jejím odstranění je možné stroj znovu zapojit do elektrické sítě a spustit.



- | | |
|------------------------------|-----------------------------------|
| A) ŠROUB REGULÁTORU ŠTĚRBIBY | F) ŠROUB PRO UPEVNĚNÍ NA DRŽÁK |
| B) REGULÁTOR ŠTĚRBINY | G) MAČKAČ |
| C) HRADÍTKO | H) NÁSYPKA |
| D) TLAČÍTKO „ZAPNUTO“ | I) KABEL PRO NAPOJENÍ DO EL. SÍTĚ |
| E) TLAČÍTKO „VYPNUTO“ | J) CHLADÍCÍ ŽEBRA EL. MOTORU |

Bezpečnost práce

Mačkač svým provedením zaručuje bezpečné a spolehlivé mačkání všech druhů zrnin. Při práci s ním je však nutné dodržovat tyto základní pokyny:

1. Je zakázáno, aby stroj obsluhovaly osoby, které nebyly seznámeny se strojem a návodem k obsluze.
2. Je zakázáno přibližovat se rukou ke vstupnímu otvoru do mačkáčské komory. Dojde-li k vypnutí motoru vlivem činnosti bezpečnostní pojistky je nutné přepnout spouštěcí tlačítko mačkače **D** do polohy VYPNUTO, zamezit přísunu zrní do násypky a odstranit příčinu poruchy.
3. Vypnutí stroje a odpojení z elektrické sítě vytažením vidlice ze zásuvky je nutné provádět také při údržbě mačkače nebo při výpadku elektrického proudu.
4. Je zakázána jakákoliv manipulace na elektrickém zařízení (snímání krytů, provádění oprav apod.) – **hrozí nebezpečí úrazu elektrickým proudem**. Dojde-li k poruše na elektrickém zařízení je nutné zajistit opravu a kontrolu zařízení kvalifikovaným odborníkem.

5. Opravy a údržbu elektrického zařízení smí provádět pouze osoba s příslušnou elektrotechnickou kvalifikací – dle ČSN 34 3100.
6. Povinností uživatele je udržovat a čistit bezpečnostní zařízení a bezpečnostní značky a v případě zjištění jejich poškození se musí neprodleně obnovit. Bez nich je provoz mačkače zakázán.
7. Mačkání zrnin nesmí být provozováno na takovém místě, kde hrozí nebezpečí vzniku požáru nebo musí být učiněna opatření, která by případnému vzniku požáru předcházela.
8. Obsluha je povinna udržovat v čistotě žebra elektromotoru, aby bylo zajištěno jeho dostatečné chlazení. Vrstva prachu na zařízení nesmí přesáhnout povolenou hranici 1 mm.
9. Elektrický přívodní kabel musí být umístěn tak, aby nedošlo k jeho mechanickému poškození.

3. Vyobrazení

