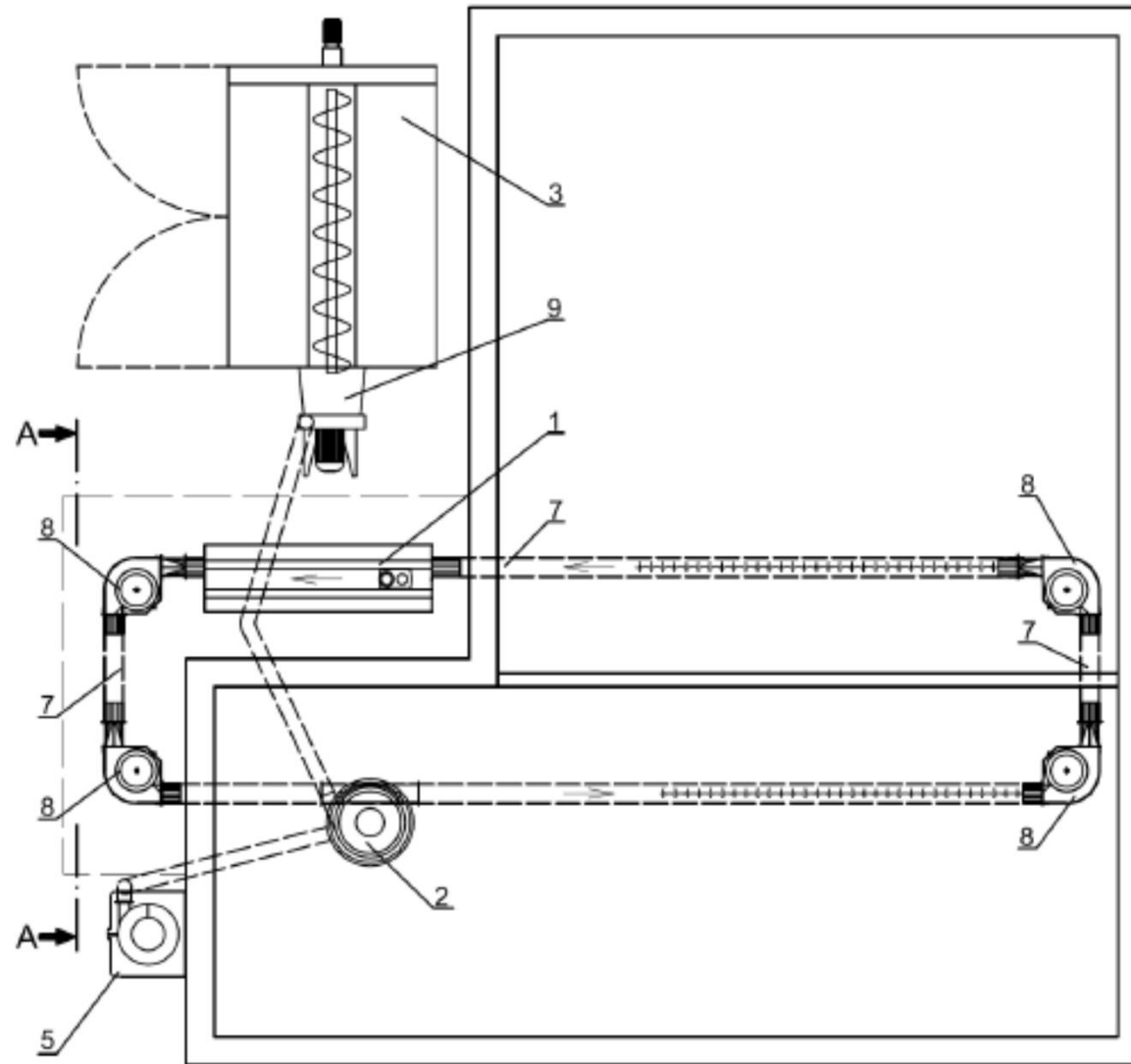
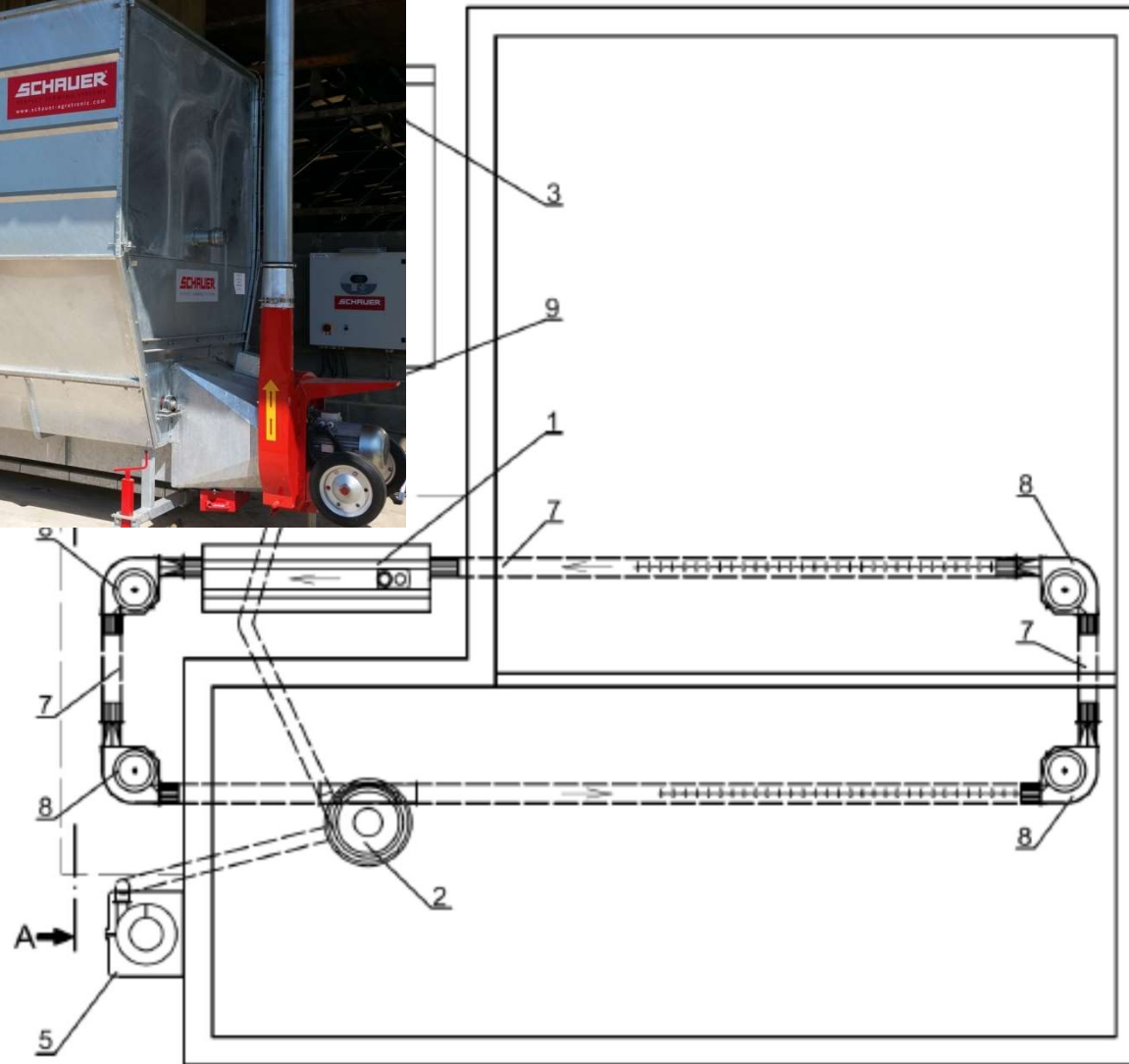


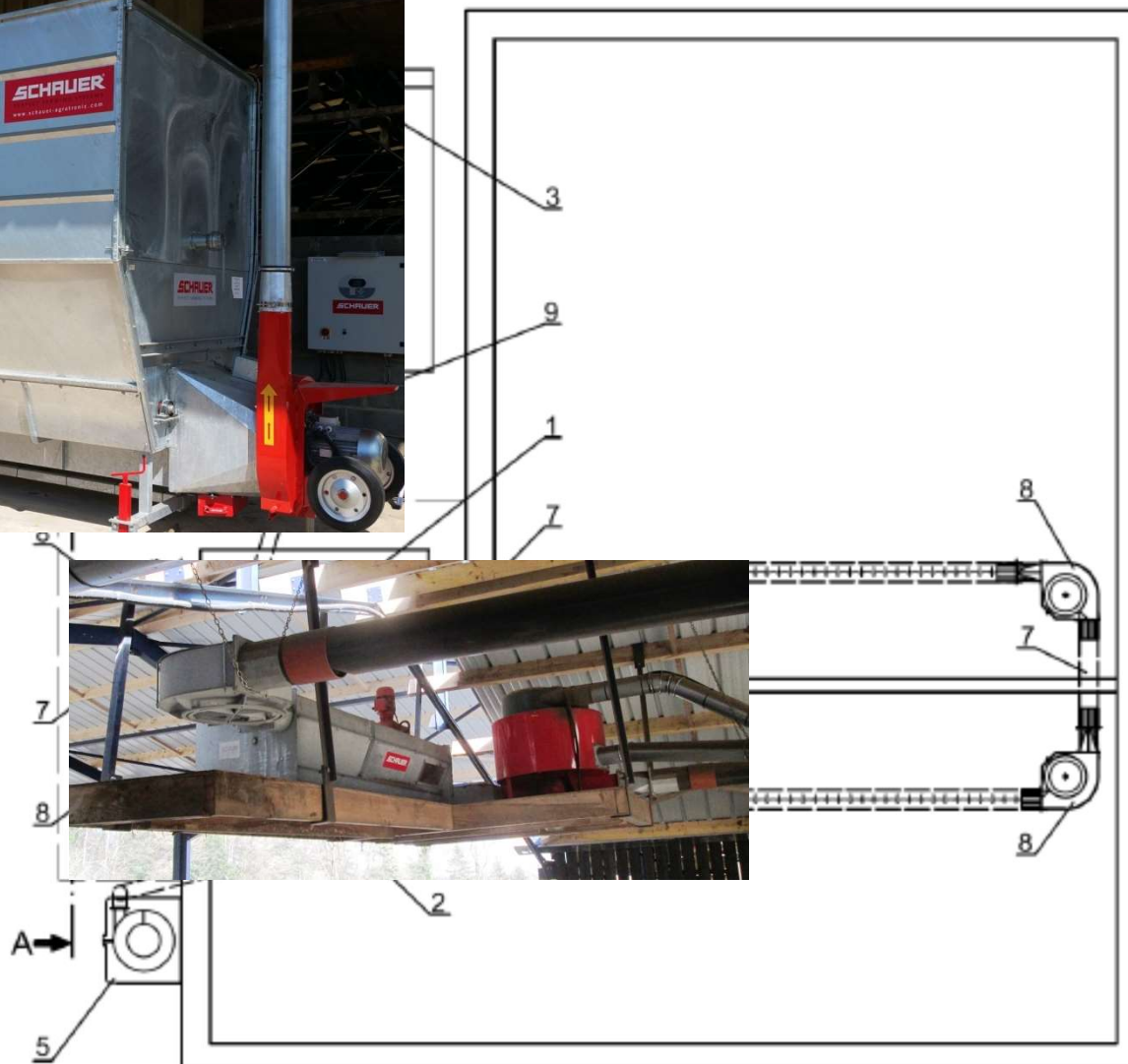
# STROHMATIC

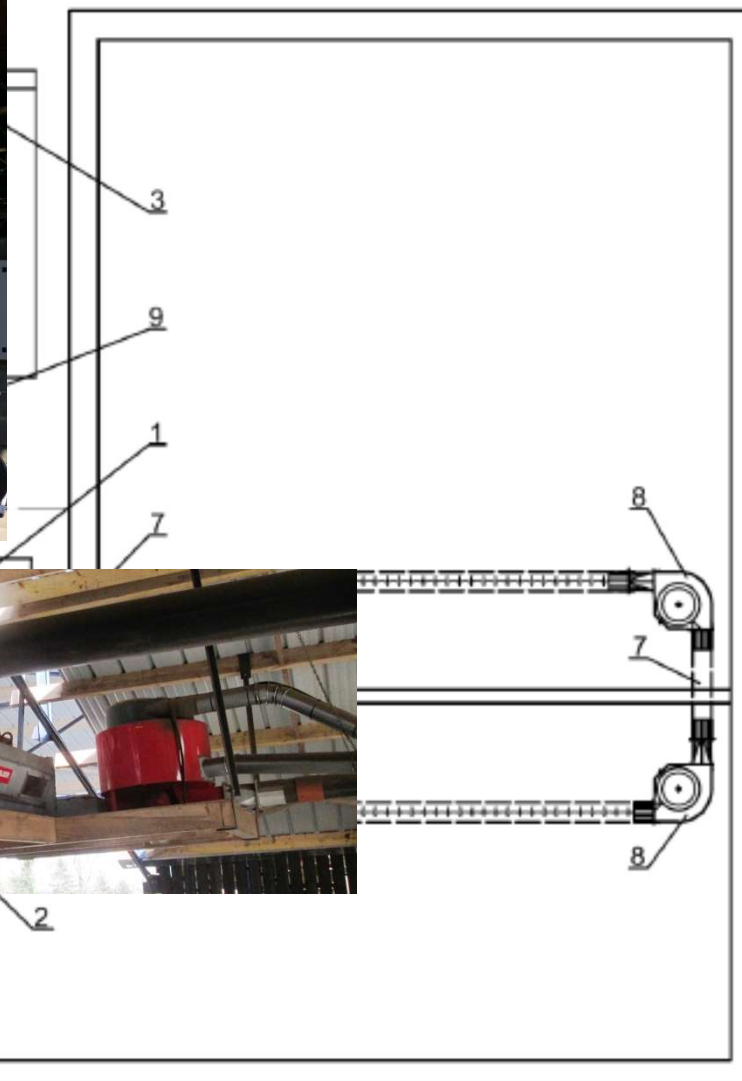
System stlaní  
ve stájích prasat, skotu & koní

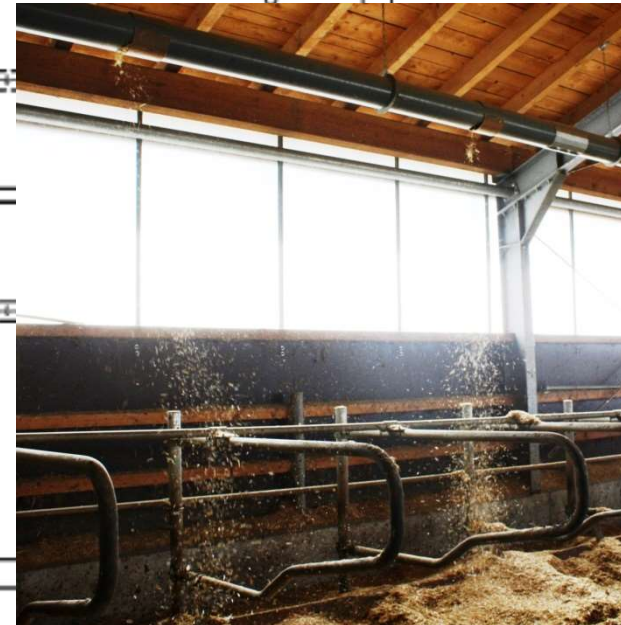
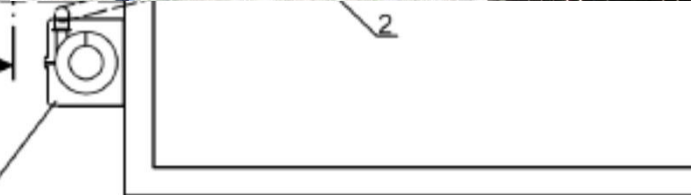












# Strohmatic

V současnosti je v provozu **100 zařízení** (listopad 2016, stáje skotu, prasat a koní)  
V poslední době bylo také dodáváno zařízení k výrobě slaměných pelet.

## **Všeobecné požadavky a meze použití při zavedení Strohmatic:**

1. Zákazník musí mít k dispozici suchou slámu ( max. 14% vlhkosti)
2. Velikost balíků: maximální průměr kulatých balíků = **200 cm**  
maximální rozměr krychlových balíků (**DxŠxV**)= **250x120x80 cm**
3. Celková délka dopravního vedení nesmí překročit **200m**.  
(Při delším vedení je eventuálně třeba plánovat více dopravních okruhů.)
4. Max. **90 otvorů pro shazování/dopravní okruh**.
5. Pouze **pšeničnou** nebo **ječnou slámu** (jiné druhy slámy pouze se souhlasem PV's)
6. Sláma musí být **řezaná** (do délky **35cm**)  
Výkon : **350kg /h**
7. Počet dopravních okruhů: max. **5 pro rozvlákňovač balíků a stlaní**

# Rozvlákňovač

rozbaleny sneky 2x 1,5kW,  
dopravný sneku 1x 1,1kW

jenom čistou a suchou slámu ( max.  
14% vlhkosti, slama do dĺžky 35 cm  
max.)

krychlových i kulatých balíků  
vykon 350 kg / hod.

Rozvlákňovač ma byť zastreseni

Dimension:      delka: 450 cm

šírka: 230 cm    výška: 330 cm





# Rozvlákňovač velkých balíků

## Funkce:

Rozvlákňovač balíků je vybaven podélným šnekem  $\varnothing$  400mm a dvěma rozvlákňovacími válci, které jsou k němu paralelně připojeny.

Balíky se rozvlákní otáčivým pohybem šneku a rozvlákňovacích válců a sláma je dopravována přes shazovací otvor ke mlýnu na slámu. Při tom se směr otáčení šneku v nastavených časových intervalech mění, aby se docílilo lepšího rozvláknění balíku.

Šnek se automaticky zastaví, jakmile hlásič zatížení mlýnu na slámu zaregistruje dostatečné množství slámy, takže do mlýnu již nepřichází žádná další sláma.

Pohon je zajištěn převodovým motorem 2x 1,5 kW, 1x 1,1 kW

Rozvlákňovač balíků nesmí být vystaven nepříznivému počasí.

Rozměry:      délka: 4505 cm  
                 šířka: 230 cm  
                 výška: 330 cm

PL.NR 013255



# Rozvlákňovač



# Rozvlákňovač



# Mlýn na slámu

## Funkce:

Mlýn na slámu je našroubován přímo na rozvlákňovači balíků.

Sláma se rozdrtí a nafouká k předávací jednotce.

Foukací vedení smí být dlouhé max. 30 m.

Pokud má být foukací vedení delší, je možné vsazení mezi-ventilátoru.

Délka slámy je odvislá od použitého síta.

Děrování: 15, 18, 22, 26 & 40 mm

Hnací výkon: 11 kW, 14,7 kW (optionalne)



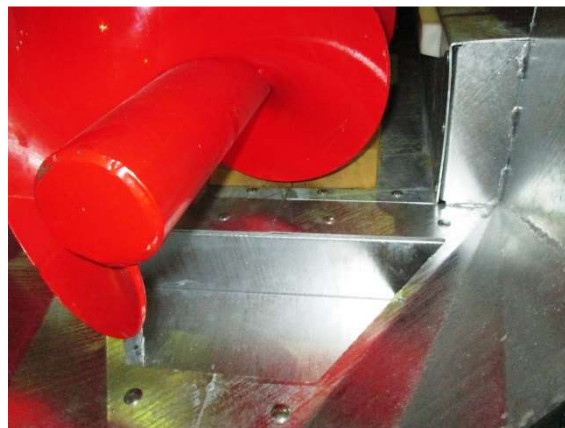
# Mlýn na slámu



# Mlýn na slámu



# separátor cizí předmět / kameny



# Předávací jednotka

Sláma se nafouká do předávacího zásobníku.

Otáčivým pohybem rotoru se sláma dopraví do dopravního vedení.

Proud vzduchu vyrobený mlýnem na slámu se odsaje odsáváním.

Síto uvnitř předávacího zásobníku zabrání tomu, aby odsávacím vedením unikla i sláma.

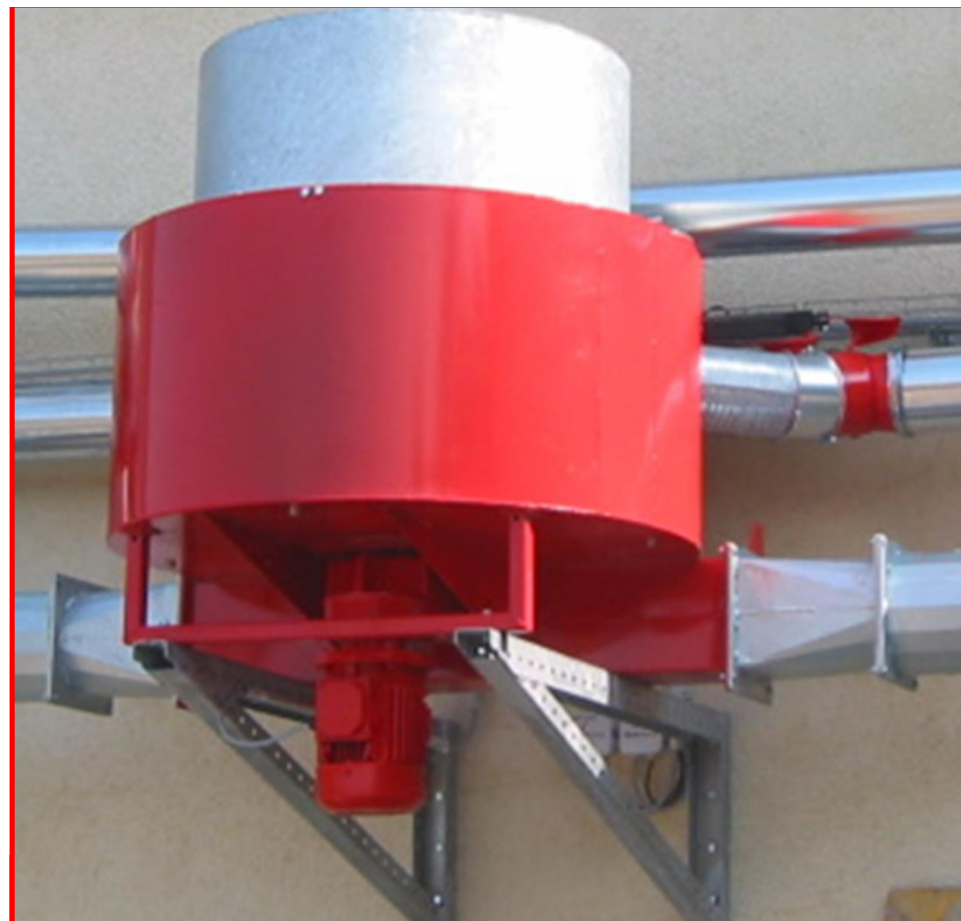
Aby se zabránilo přeplnění předávacího zásobníku a dopravní roury, je hnací motor kontrolován modulem přetížení.

Při plánování je třeba dbát o to, aby předávací jednotka byla montována přímo za hnací jednotkou (ve směru dopravy)

Rozměry:    výška 130 cm, ø 100cm

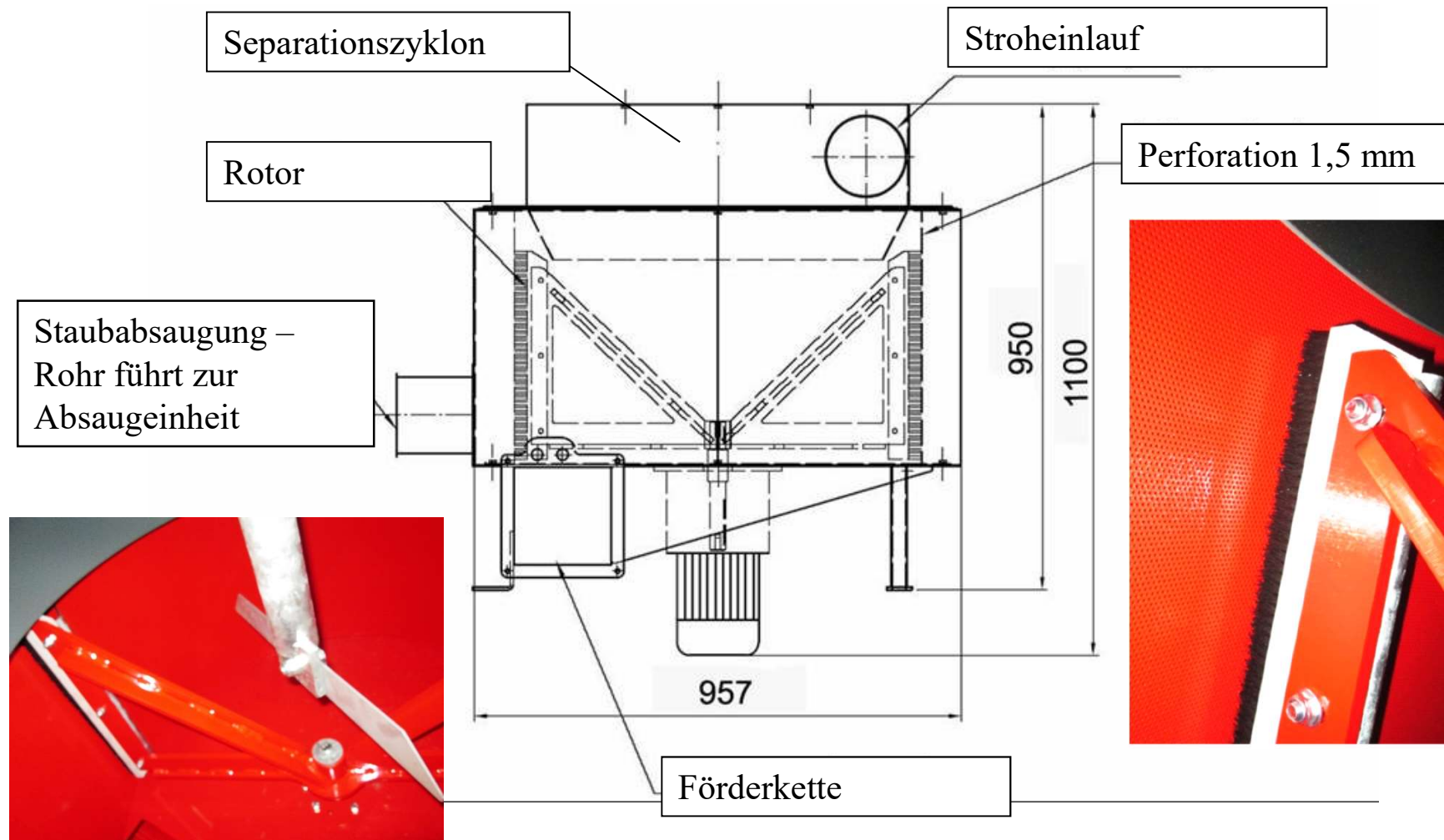
Pohon:        1,1 KW a 30/min

PL.NR.: 013203





# Předávací jednotka



# Předávací jednotka



# Hnací jednotka

Zde dochází k pohonu dopravního lana. Permanentní napětí dopravního lana je zajištěno napínacím zařízením. Napínací zařízení slouží současně jako ochrana proti přetížení.

Mezi náběhem a výběhem dopravního lana je 30 cm výškový rozdíl. Při plánování je třeba dbát o to, aby byl tento výškový rozdíl vyrovnán na příčném vedení.

Rozměry: délka 240cm  
šířka 72cm  
výška 96cm

Hmotnost: 270 kg

Hnací výkon: 0,75 KW

PL.NR:013202,013201



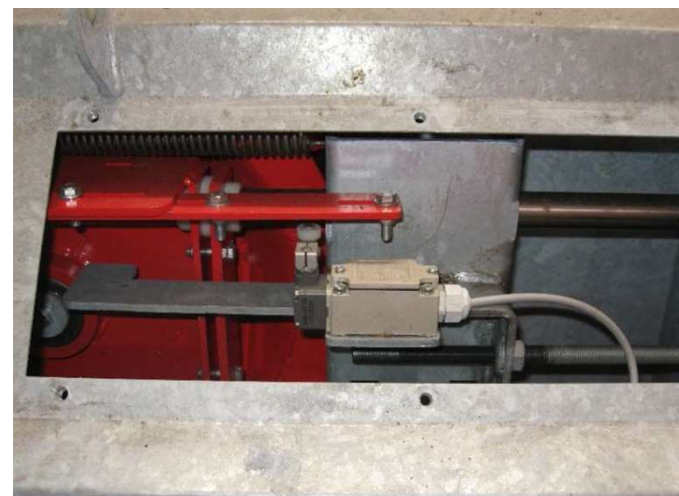
# Hnací jednotka



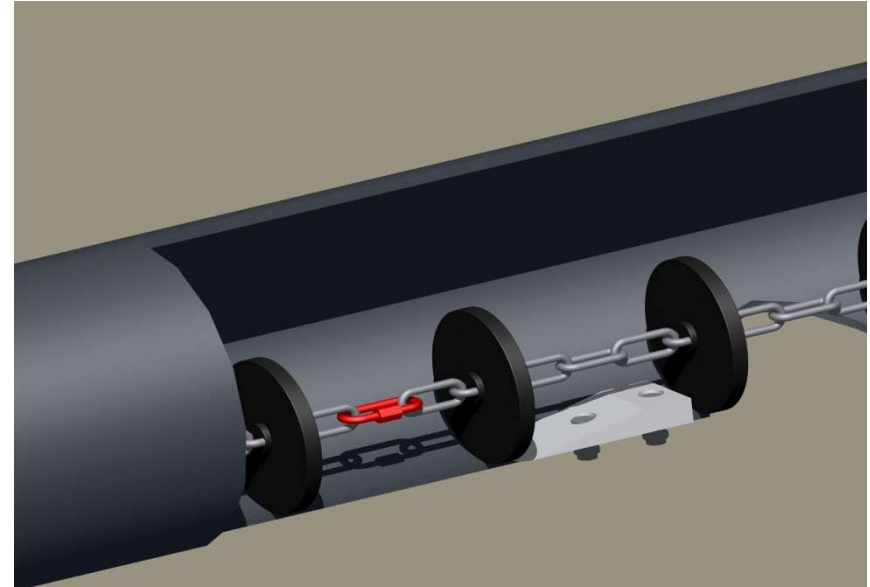
Antriebseinheit für Kettenförderer mit Überlastschutz

Rozměry :	délka :	240cm	šířka:	72cm	výška :	96cm
:	vahá:	270kg	vykon:	0,75 KW		
:						

# Hnací jednotka - řetěz



# Hnací jednotka - řetěz



- Trag- Lastkraft pro Scheibe: 1.000 kg !!
- gehärtete Stahlkette
- Rohr PVC: Dm außen 200mm
- Scheibendurchmesser: Dm 100 mm

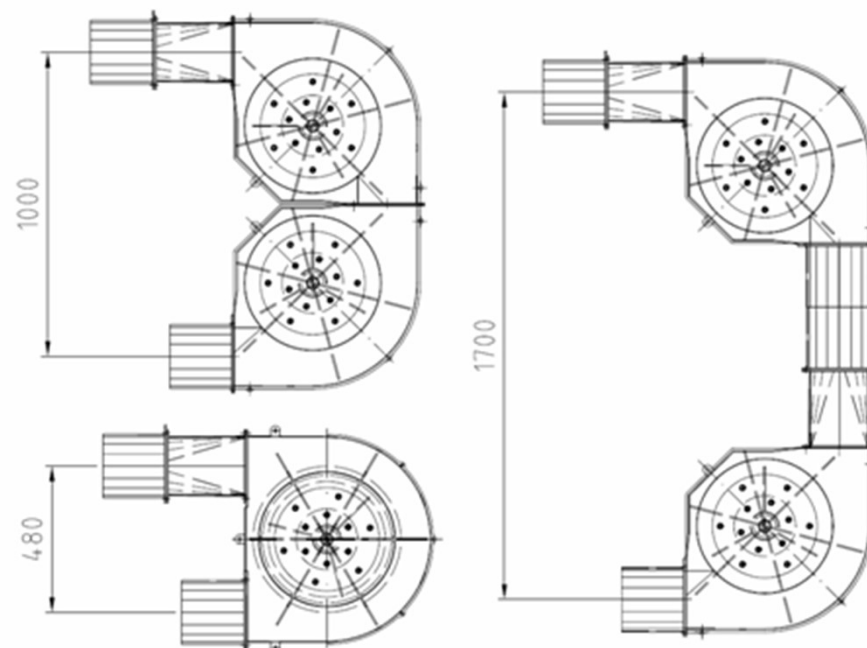
# Vratné rohy

- Jsou 90° a 180° vratné rohy.
- Středový odstup vedení je u 180° vratného rohu 48cm a u 90°vratného rohu min.100cm.

## Rozměry:

- 90° vratný roh:  
délka 62cm, šířka 62cm, výška 26 cm  
hmotnost 45 kg
- 180° vratný roh:  
délka 72cm, šířka 62cm, výška 26 cm  
hmotnost 50 kg

PL.NR.: 013205,013206



# Přestavitelný vratný roh

Vratný roh je přestavitelný od 20° do 45° a je nastaven a upevněn montérem na požadovaný stupeň.

## Přednosti:

- Je možné jednoduché vyrovnání zešikmení střechy.
- Úspora rohů jiným vedením potrubí.
- Je možné šikmé vedení potrubí.
- Nižší opotřebení lana v důsledku menšího počtu rohů.





# Strohmatic - zachycení

- Rohrbefestigung (ø200 mm, 5m)
  - einfache Rohrbläufe maximaler Abstand bis zu 5m
  - Strohverteiler maximaler Abstand bis zu 3m
- die Rohre sind mit Verbindungsmuffen verbunden



# Vedení a upevnění potrubí

- Potrubí (ø20cm / 5 m délky) by mělo být upevněno v odstupech nejméně 5m.
- Možnosti upevnění: na dřevěný sloupek (obr. 1) nebo na střechu (obr. 2).
- Ke spojení rour musí být každých 5 m namontován spojovací třmen ( 013211).
- K seřízení shazovacích otvorů slouží přesuvné hrdlo (obr. 2, 013219).
- Maximální délka potrubí je omezena 200m.
- V praxi se ukázalo, že není možné více než 90 shazovacích otvorů, aby se docílilo rovnoměrného rozdělení slámy.
- Aby se předešlo zavátí slámy, měla by být u otevřených stájových zařízení zavedena vhodná protiopatření (ochranné sítě proti větru).

PL.NR.: 0132162,0132161



# Strohmatic - rozvrhovač



# Strohmatic - rozvrhovač



# Strohmatic - rozvrhovač

- Das Stroh rieselt durch Schwerkraft aus dem Förderrohr!
  - Kein Staub und kein Lärm!
  - Maximaler Komfort für Tiere und Züchter!
- ⇒ bessere Gesundheit!
- ⇒ bessere Leistung der Tiere!
- ⇒ bessere Rentabilität!



# Strohmatic - výhybka



# Strohmatic – odsávací zařízení 2,2 kW s filtrovacím vakem a zásobníkem prachu

Použití: Odsávání prachu a přebytečného vzduchu z předávací jednotky.  
Prach se však usadí v zásobníku ( O= 360 litrů). Vzduch unikne přes vzduchový filtr.  
K vyprázdnění dojde klapkou a pomocí lanového vrátku.  
Odsávací zařízení musí být chráněno před nepřízní počasí.  
Montáž v provedení na stěnu.  
Odsávací zařízení může být používáno pro zařízení s jedním nebo více dopravními okruhy  
D= 128cm Š=80cm výška = 270cm

PL .Nr.: 013226



# Strohmatic – odsávání





# Strohmatic



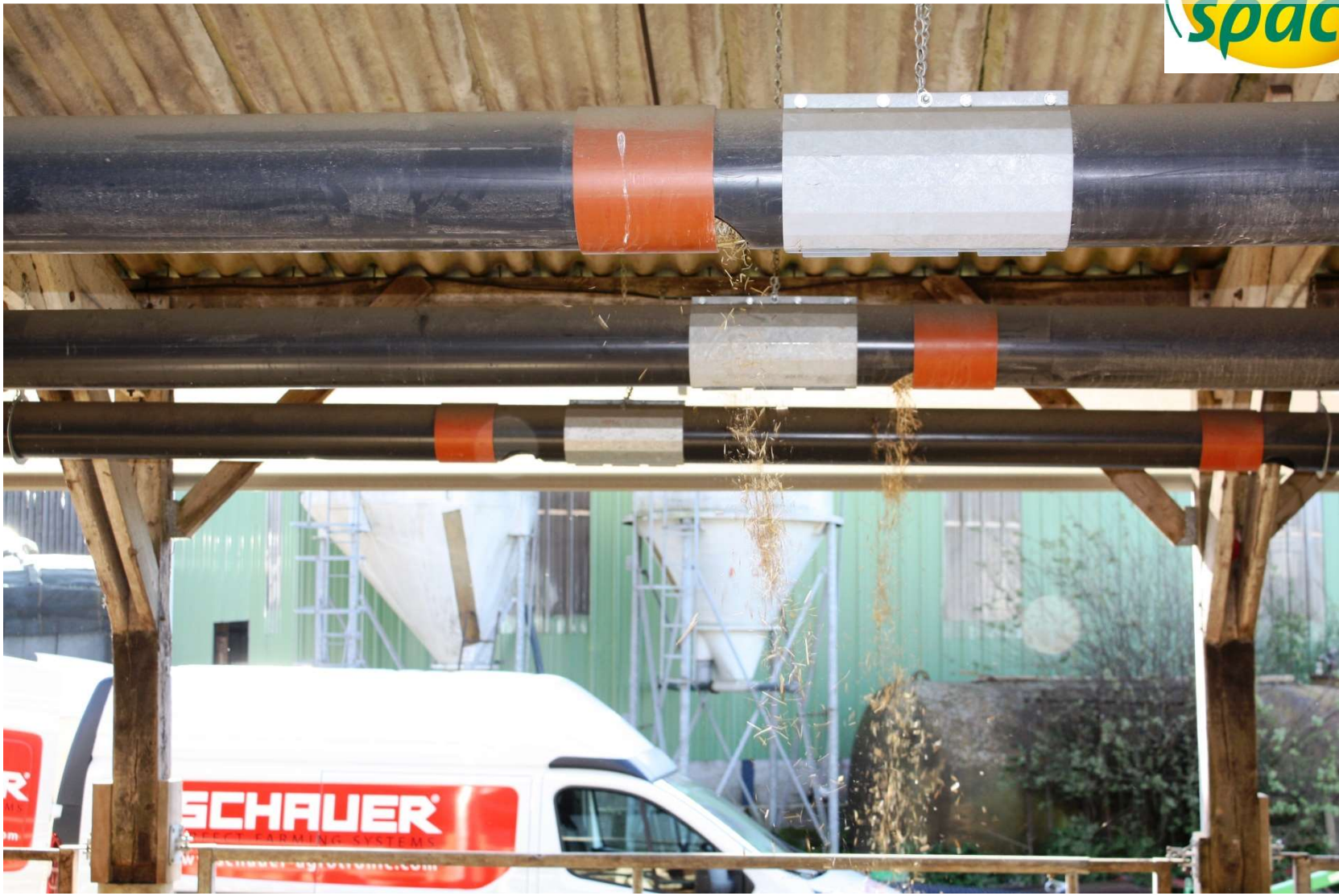
# Strohmatic



# Strohmatic



# Strohmatic



# Strohmatic



# Strohmatic



# Strohmatic



# Strohmatic





# Strohmatic



# Strohmatic



# Strohmatic



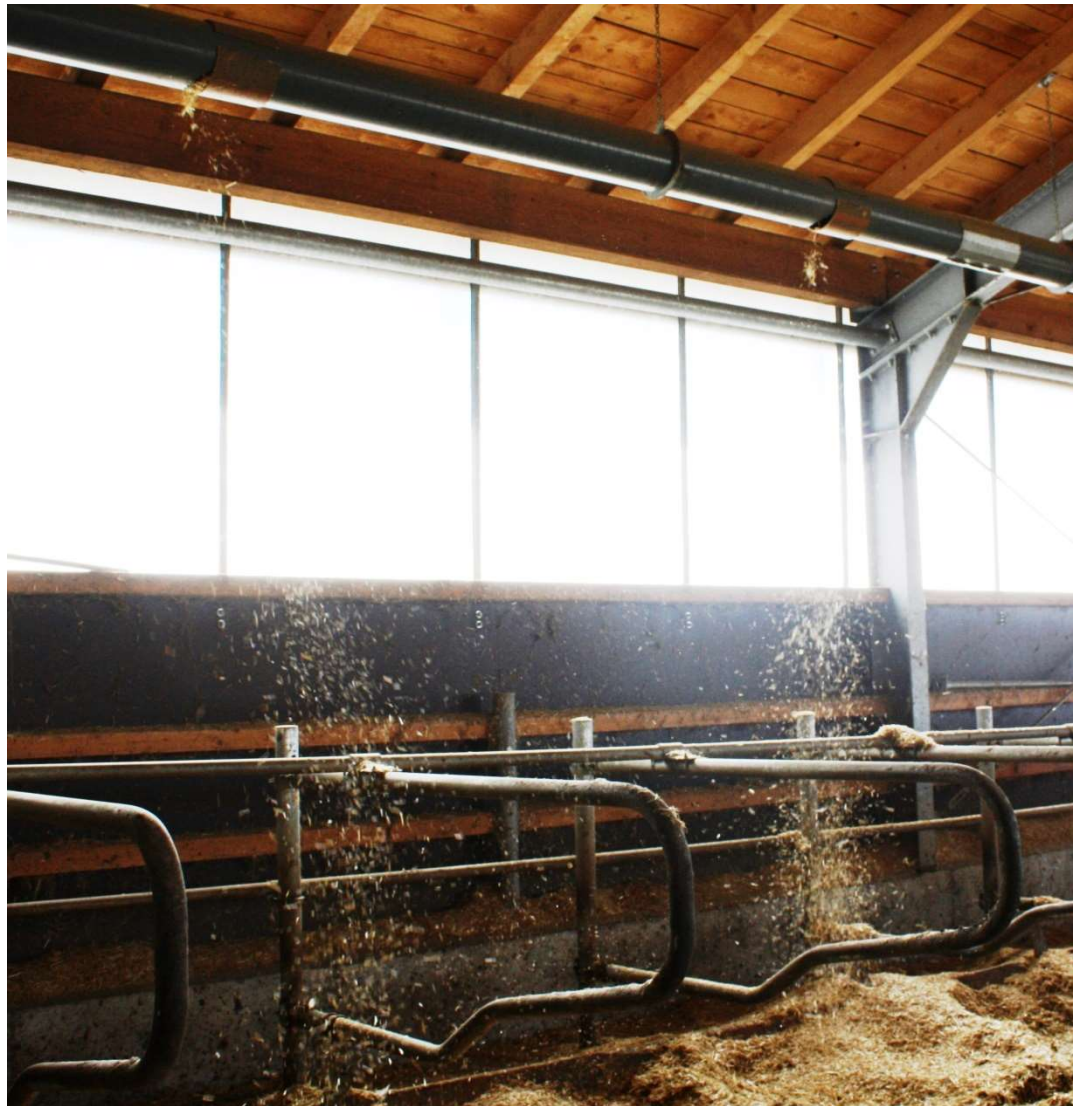
# Strohmatic



# Strohmatic



# Strohmatic



# Strohmatic



# Strohmatic





# Strohmatic



# Strohmatic



# Strohmatic



# Strohmatic



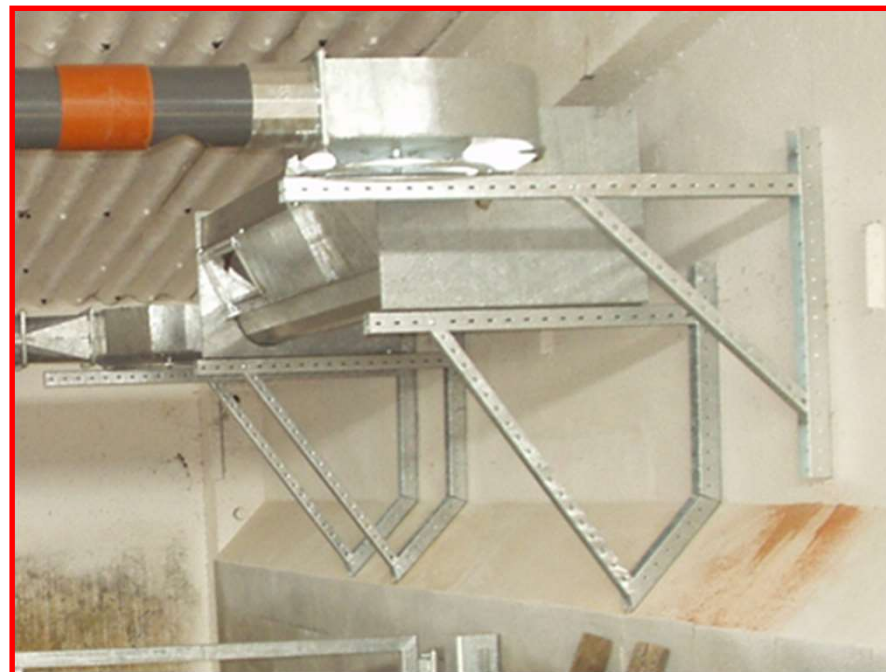
# Strohmatic - hnůj



# Upevnění předávací jednotky a hnací jednotka

- Provádí se pomocí **univerzálního držáku**. Sestává ze tří různě velkých U – kolejnic, které je možné spolu sešroubovat. Univerzální držák obsahuje 1.5m U – kolejnici každého druhu a šrouby k upevnění a spojení.
- Např. upevnění hnací jednotky na stěnu:  
2 ks 0132163 Strohmatic  
Univerzální držák
- Alternativně k univerzálnímu držáku může zákazník sám sestavit upevnění hnací jednotky a předávací jednotky pomocí dřevěné konstrukce.

PL.NR.:0132163



# Strohmatic - ovládání



- SKŘÍŇOVÝ ROZVÁDĚČ STROHMATIC-CONTROL PRO 1 OKRUH, LS88 **045435**
- ROZŠÍŘENÍ STROHMATIC-CONTROL PRO 1 OKRUH **045436**
- OVIÁDÁNÍ PŘÍDAVNÉHO VENTILÁTORU 1,1KW PRO STROHMATIC-CONTROL **045437**
- OBSLUŽNÁ JEDNOTKA PRO STROHMATIC-CONTROL **045439**

Max. 5 okruhů na ovládání

Pro okruh musí být současně prodána jedna obslužná jednotka.

# Bezpečnostní zařízení

## Zařízení proti jiskření :

PL.NR. 013228

Dostane-li se do mlýna na slámu cizí těleso, může dojít ke vzniku jisker. K zamezení případného nebezpečí vznícení je instalováno zařízení proti jiskření.

### Funkce:

Hlásiče jisker instalované za mlýnem na slámu rozeznají jiskry a spustí proud vody. Odstup hlásiče jisker od hasících trysek musí být min. 2,5m.

Minimální tlak přívodu vody musí být minimálně 3 bary. Vodovod musí být zajištěn proti zamrznutí a proveden zákazníkem.





## Hlídač teploty:

Při opotřebovaných struhadlech mlýna na slámu není již sláma dále dopravována. Protože šnek rozvlákňovače balíků dále lisuje slámu k mlýnu, vzniká nebezpečí **tepla způsobeného třením.**



Montáž se provádí přímo před mlýnem na slámu

