

SAKUTUS

Elektrické

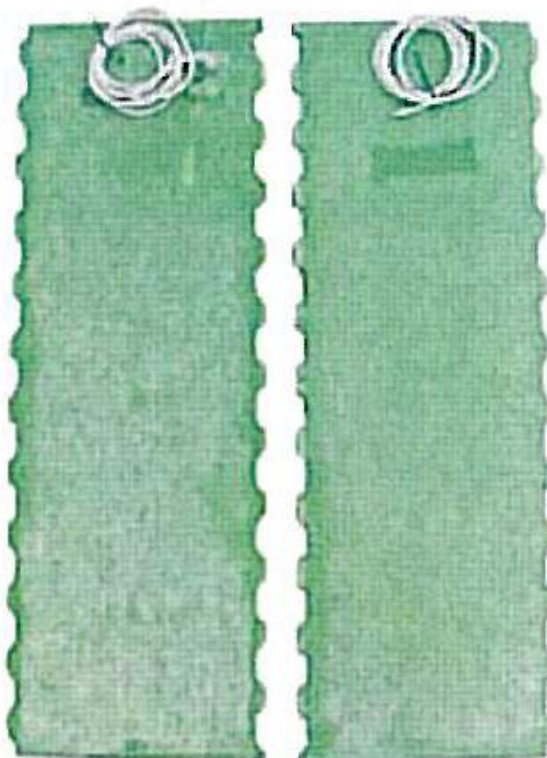
Termo deska roštová

V termo desce je zabudován článek NOMATERM v provedení II. Tento článek je zalitý polyesterem, vyztuženým skelnou tkaninou-rohoží a ze zadní strany izolován poluretanem s otvorem pro umístění čidla. Z desky je vyveden kabel 2 x 0,75 mm².

Základní technické údaje:

Rozměr	1200 x 400 mm
Jmenovitý příkon	110 W, 130 W
Jmenovité napětí	230 V, 50 Hz
Elektrická třída spotřebiče	II
Krytí	IP 67
Hmotnost	7,5 kg

Údržba spočívá pouze v očištění vnějšího povrchu vodou.



Termo deska

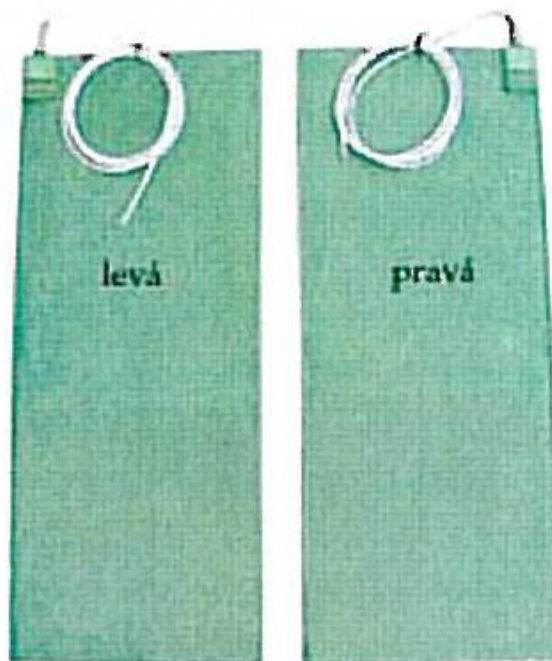
V termo desce je zabudován článek NOMATERM v provedení II. Tento článek je zalitý polyesterem a vyztužen skelnou tkaninou - rohoží. Z desky je vyveden kabel 2 x 0,75 mm². Termo desky jsou dodávány v provedení na 230 V, 50 Hz či 24 V.

Základní technické údaje:

Rozměr	1000 x 600 mm	1000 x 400 mm
Jmenovitý příkon	130 W, 150 W	90 W, 110 W
Jmenovité napětí	230 V, 50 Hz	230 V, 50 Hz
Elektrická třída spotřebiče	II	II
Krytí	IP 67	IP 67
Hmotnost	8,5 kg	4,5 kg

Rozměr	1000 x 600 mm	1000 x 400 mm
Jmenovitý příkon	120 W, 150 W	80 W, 100 W
Jmenovité napětí	24 V	24 V
Hmotnost	4,5 kg	8,5 kg

Údržba spočívá pouze v očištění vnějšího povrchu vodou.



Termo deska s izolací

V termo desce s izolací je zabudován článek NOMATERM v provedení II. Tento článek je zalitý polyesterem, vyztužený skelnou tkaninou – rohoží a ze zadní strany izolován. Tloušťka desky je 18 mm. Z desky je vyveden kabel 2 x 0,75 mm² a otvor pro umístění čidla.

Základní technické údaje:

Rozměr	1000 x 400 mm	900 x 400 mm	800 x 400 mm
Jmenovitý příkon	70 W, 90 W	60 W, 80 W	50 W, 70 W
Jmenovité napětí	230 V, 50Hz	230 V, 50 Hz	230 V, 50 Hz
Elektrická třída spotřebiče	II	II	II
Krytí	IP 67	IP 67	IP 67
Hmotnost	5,5 kg	5,0 kg	4,5 kg

Údržba spočívá pouze v očištění vnějšího povrchu vodou.



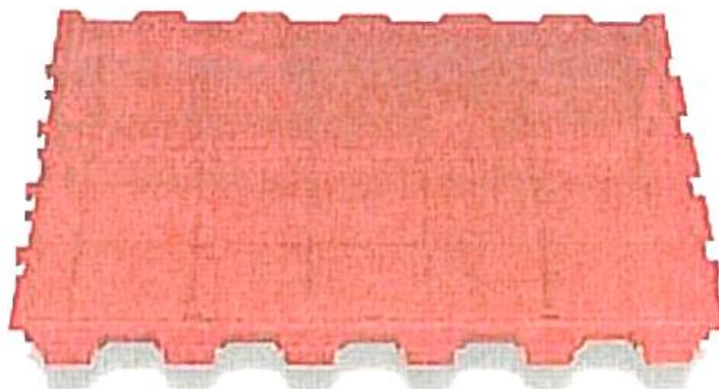
MIK

Výhřevný systém Thermo E (elektrické)

- Pohodlná výhřevná plocha – ohřev lože selat.
- Vyrobeno z polypropylenu.
- Použitelná v porodnách i při dochovech.
- Deska Thermo E se vyznačuje zcela rovnoměrným rozložením teploty po celé ploše desky.
- Teplota povrchu desky Thermo E lze udržovat v rozmezí (+ -) 1° C.
- Deska využívá speciální teplotní čidlo, které není ovlivněno zvířaty, ale přesto je schopno měřit povrchovou teplotu celé desky.
- Velikost desky umožňuje vytvářet různé tvary výhřevné plochy.
- Na jednu plochu (tvořena více deskami) lze použít pouze jedno teplotní čidlo.
- Desky lze čistit tlakovou vodou.

Technické údaje:

Rozměry	400 x 600 mm
Materiál	polypropylén
Jmenovitý příkon	85 W
Jmenovité napětí	230 V, 50 Hz
Krytí	IP 65
Délka kabelu	6 metrů
Varianty	s nebo bez čidla
Regulace	pouze pomocí systému E-Jet



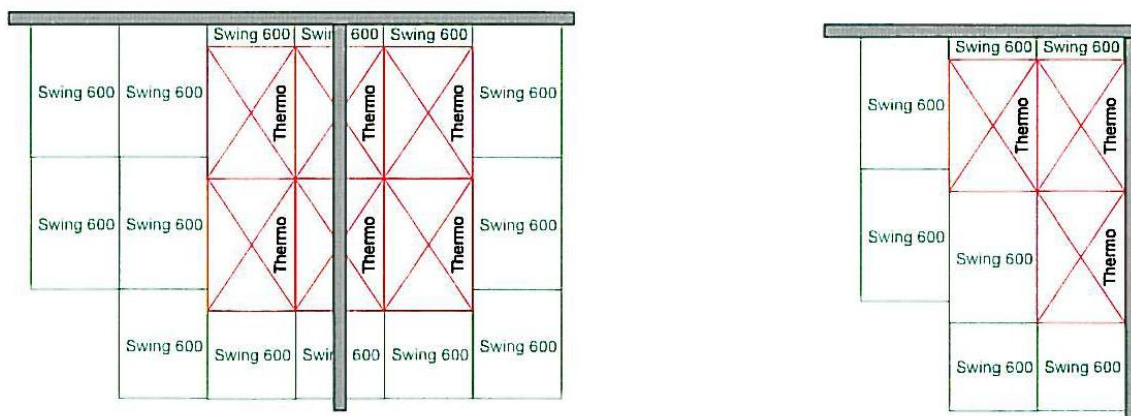
Položení

MIK Thermo E lze pokládat dohromady se všemi typy roštů MIK. Pokládá se stejným způsobem jako ostatní rošty s výjimkou toho, že jej nelze řezat. MIK Thermo E lze také dodatečně instalovat do již položených roštových podlah.

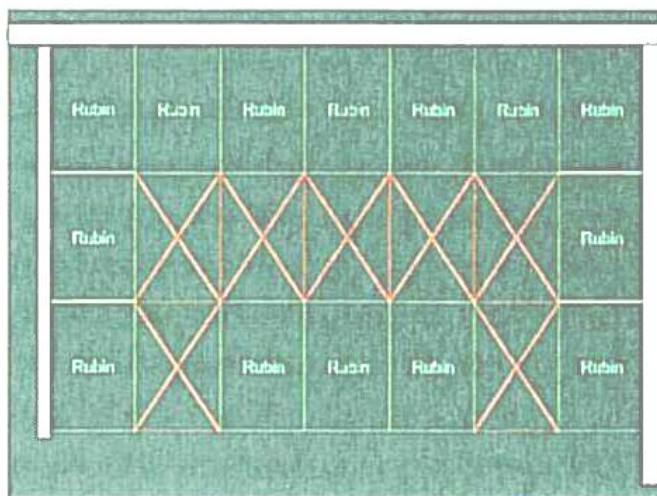
MIK Thermo E lze umístit v porodních kotcích vedle sebe nebo za sebou. Pro lepší využití ohřívaného prostoru a pro snížení možnosti ulpívání nečistot na ohřevné ploše doporučujeme 10 cm odstup od stěny.

Doporučujeme tři Thermo E desky pro jeden porodní kotec, aby po celou dobu pobytu selat v kotci bylo zajištěno dostatek tepla pro všechna selata, i pro ta nejslabší. I dvě desky na kotec zajistí v prvních dnech dostatek tepla pro běžné vrhy. V dochovech lze mluvit o 4 - 5 selatech na jednu desku.

Uspořádání Thermo E v porodních kotcích



Uspořádání Thermo E v dochovu



Regulační jednotka pro elektrické vyhřívané desky

- Každá regulační jednotka E –Jet umožňuje nezávisle regulovat **dva okruhy**.
- Na jeden okruh může být připojeno až **12** vyhřevných desek Thermo E. (celkem lze na jednu jednotku E-Jet připojit max. 24 desek).
- Jednotka E-Jet reguluje teplotu a to plynulou regulací.
- Každý okruh vyžaduje připojení teplotního čidla.
- Jednotky E-Jet jsou dodávány v analogovém nebo digitální verzi.
- **Analogová verze** (na obrázku) umožňuje pouze nastavení teploty.
- **Digitální verze** umožňuje časový teplotní průběh.

Technické údaje:

Jmenovité napětí	230 V, 50 Hz
Maximální výkon	2040 W na 24 desek Thermo E
Maximální výkon na okruh	1020 W na 12 desek Thermo E
Teplotní čidlo	TPC 2k

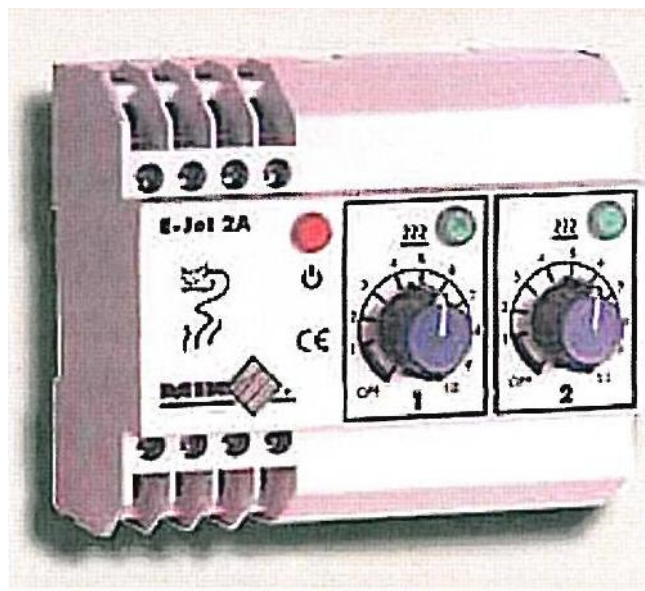
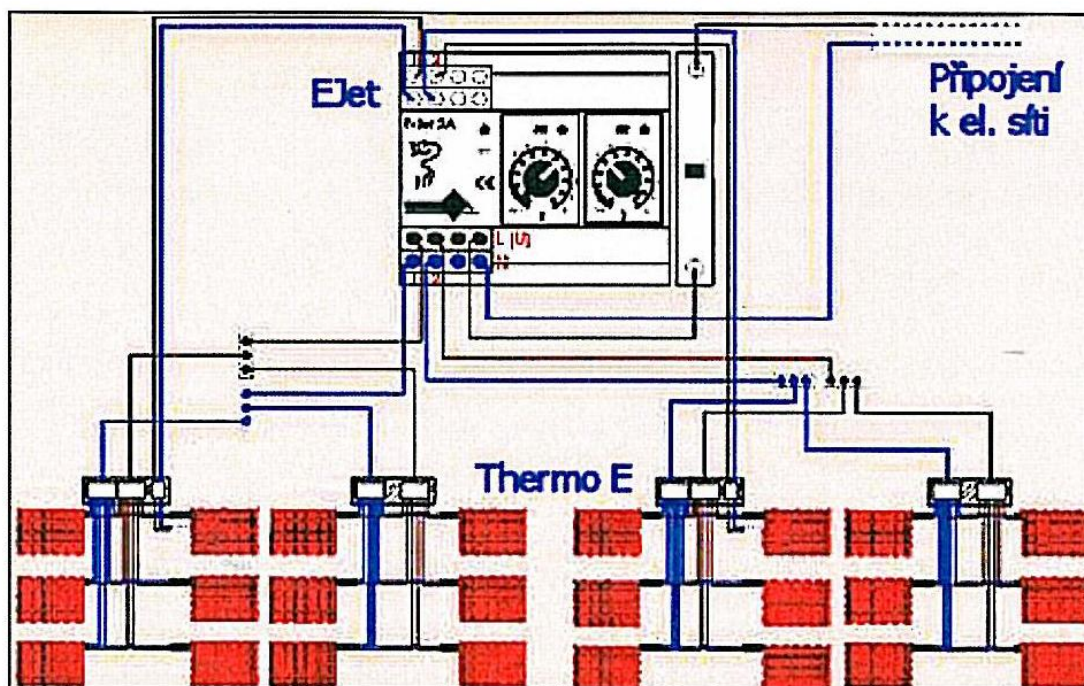


Schéma zapojení



Legenda:

- **Thermo E** – elektrické výhřevné desky.
- **EJet** – regulace pro elektrické výhřevné desky.

Maximální počet desek Thermo E **na jeden okruh** je **12**, tj. na jednu jednotku EJet lze připojit max. 24 desek.

Každý okruh musí být vybaven teplotním čidlem.

Poruchy a jejich odstranění

Jestliže Thermo deska nehřeje nebo neprobíhá regulace, lze závadu objevit a odstranit následujícími způsoby:

- **Vadné čidlo teploty.** Zkontrolujte měřením hodnotu odporu, která by měla být nižší nebo rovna 2000 ohmů. Je-li čidlo vadné, lze zapojit čidlo z okruhu, který pracuje správně.
- **Přerušení vodiče (okruhu).** Zkontrolujte daný okruh zda nedošlo k přerušení vlivem špatného zapojení či nebyly vodiče překousány hlodavci.
- Závada na regulační jednotce, která trvale svítí nebo nedosahuje nastavenou teplotu. Závadu lze odstranit výměnou jednotky za novou.
- **Upozornění: Vodiče Thermo desek nejsou chráněny proti hlodavcům. V případě jejich výskytu je třeba vodiče chránit ochrannými trubkami.**