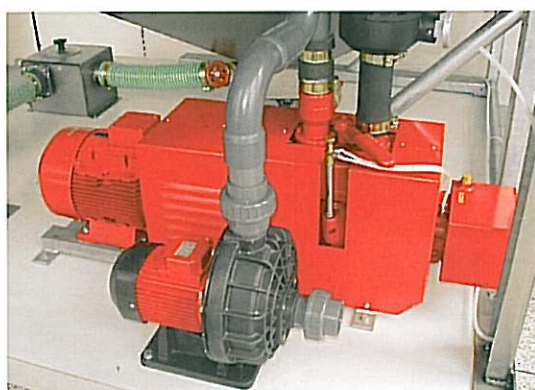


# Systemy tekutého krmení

o zkušenost lepší co do výkonu a hygieny!

Lepší systémové řešení rozhoduje o Vašem úspěchu



Turboclean ke krmným místům pro vykrmení zbytku množství.

Nato následuje automatické generální čištění vzduchem a vodní mlhou. Po krmení je celý systém včetně svodů do koryt čistý.

## Turbo Jet

Zařízení je na počátku absolutně čisté. Při krmení se celý okruh nejprve naplní, pak následuje krmení a na závěr se obsah okruhu fouká zpět do zásobníku. V posledním okruhu se nejdříve zásobník vyprázdní, pak se zpátky krmivo vytlačí vodou až k poslednímu krmnému místu. Nakonec se voda fouká zpět do zásobníku a všechna krmná místa se vyčistí.

## Turboclean beze zbytků

Zbývající množství krmiva, které se nachází v potrubí, se vyfouká vzduchovým generátorem

