

# Tehnologii de ultimă generație în sectorul de creștere a porcilor

Marius Dragomirescu

**R**educerea costurilor de producție reprezintă un obiectiv din ce în ce mai important în actuala conjunctură în care se află sectorul românesc de creștere a porcilor, din cauza concurenței acerbe de pe piața europeană. Pentru a exista și a rezista pe o piață caracterizată de

creșterea continuă a gradului de selectivitate a consumatorilor europeni, fermierii români trebuie să livreze un porc de calitate, obținut însă și la prețuri cel puțin la fel de mici și comparabile cu cele din țările Europei. Pentru a minimiza costurile de producție a kilogramului

de porc fermierii români trebuie să acorde atenție mai mult ca niciodată fiecărui detaliu, oricât de nesemnificativ ar părea. Cumulul detaliilor de producție cărora li se acordă atenție maximă poate reprezenta suma veniturilor exprimate în profit. În acest articol le voi prezenta fermierilor două

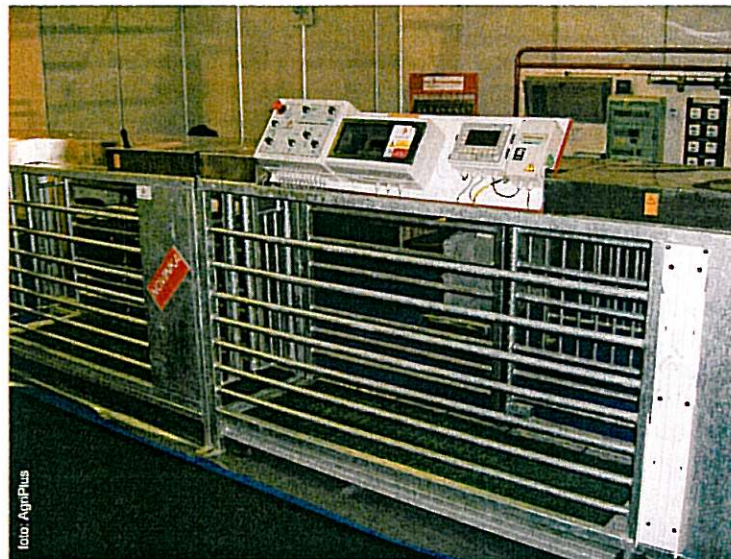
boxe destinate activității de creștere a porcilor, având însă întrebuințări diferite în cadrul aceleiași ferme. Tehnologia prezentată în acest articol se remarcă atât prin performanțele și avantajele utilizării celor două tipuri de boxe, cât și prin faptul că reprezintă o noutate pe piața românească.

## Boxa pentru selecția porcilor după greutatea corporală

AGRISELECT, după cum îi spune și numele, este o boxă pentru selecția porcilor după greutatea corporală și are rolul de a separa automat animalele după greutatea acestora la momentul efectuării cântărilor de control al greutății sau la momentul livrării unui lot de animale.

AGRISELECT este compusă din două boxe alăturate, conectate una de cealaltă, fiind alcătuite din țevă zincată, ce îi conferă o robustețe deosebită. Prima boxă reprezintă un compartiment de trecere aflat înaintea cântarului care face controlul greutății și selecția efectivă după greutatea programată cântarului. În prima boxă, în cazul în care intră două animale în același timp, există o manetă manuală ce permite deschiderea unei porți laterale pentru dirijarea unuia dintre cei doi porci intrați concomitent.

Boxa-cântar este prevăzută cu un panou electronic de comandă și control al greutății corporale. Exemplu de funcționare în cazul încărcării a 200 de porci grași



într-un camion: se programează greutatea corporală pentru livrarea lotului de porci și marja de +/- 2 kg. Dacă se dorește livrarea unor porci cu o greutate individuală de 105 kg/porc, atunci toate animalele cu greutate mai mici de 103 kg sau mai mari de 107 kg vor fi întorse de la livrare pe o ușă laterală a boxei-cântar, rămânând, astfel în fermă. Animalele care au greutatea cuprinsă între 103 și 107 kg inclusiv vor fi dirijate pe ușa frontală a boxei-cântar către rampa

de încărcare a camionului.

Timpul necesar cântării unui porc este de numai patru secunde, ceea ce implică desfășurarea rapidă a operațiunii de cântărire și încărcare, scurtând foarte mult durata livrării animalelor.

Un mare avantaj al boxei AGRISELECT este faptul că permite livrarea unui lot foarte omogen de animale, ceea ce permite obținerea unui preț foarte bun din partea abatoarelor. Un alt avantaj al boxei AGRISELECT îl constituie și posibilitatea utilizării acesteia pentru

lotizările porcilor după greutatea corporală, rezultând loturi omogene ca greutate pe boxe, astfel că se poate facilita posibilitatea administrării rațiilor adecvate greutății corporale a porcilor. La animalele rămase în urmă cu greutatea, printr-o furajare adecvată, într-un timp relativ scurt se pot recupera rămănerile în urmă.

Pentru amortizarea investiției, este nevoie de cântărirea a 10.000 de porci grași.

Această boxă-cântar este a patra boxă de acest gen din lume după prezența a trei modele aflate deja în exploatare în SUA și Canada. În concluzie, s-a atins obiectivul pentru care a fost proiectată și construită, acela de a selecta porcii după greutatea corporală, asigurând loturi omogene pentru livrare, dar și pentru creșterea porcilor aflați sub greutatea de livrare.

*Informațiile tehnice cu caracter informativ care au constituit baza acestui articol au fost puse în exclusivitate la dispoziția AgriPlus de firma AGRICO SRL.*

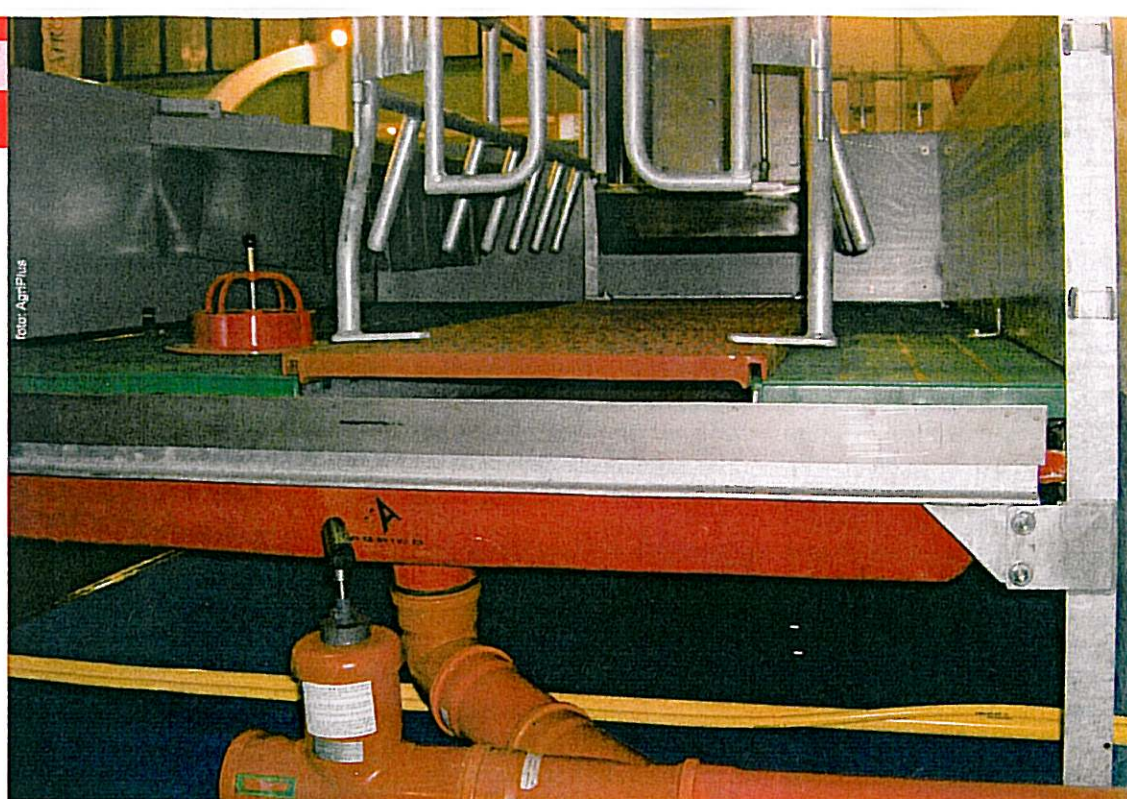


## Boxa de fătare supraînălțată

Pentru ca numărul de purcei înțărcați să fie cât mai mare, cu o stare foarte bună de sănătate și un spor zilnic ridicat, condițiile de creștere și microclimat din maternitate, dar și din hala de purcei înțărcați sunt hotărâtoare. Îmbunătățirea condițiilor de biosecuritate a fătării și a perioadei de creștere poate fi realizată folosind cea mai nouă tehnologie în domeniu, prin utilizarea boxei de fătare supraînălțată prevăzută cu picioare zincate de 60 cm și o cuvă din fibră de sticlă pentru colectarea și evacuarea dejecțiilor.

Pentru a înțelege succesul de care se bucură boxa supraînălțată, trebuie enumerate avantajele utilizării acestui echipament:

- captare și evacuare individuală pentru fiecare boxă, astfel că se reduce la jumătate cantitatea de noxe (mirosuri) difuzată față de sistemul clasic cu pernă de apă; nu există o difuzare a microbilor și a infecțiilor de la o boxă la alta datorită faptului că boxele sunt izolate una de alta;
- se reduce consumul de medicamente datorită numărului redus de probleme sanitar-veterinare, ca o consecință a utilizării acestui tip de boxă supraînălțată, ceea ce implică costuri mai mici pentru producerea purceilor;
- menținerea unui grad ridicat de curățenie în boxe datorită sistemului funcțional de captare și evacuare a dejecțiilor, astfel că purceii vor fi mai sănătoși și mai curați;
- cantitatea de apă folosită pentru evacuarea dejecțiilor se reduce substanțial, precum și volumul dejecțiilor



și al apelor reziduale comparativ cu sistemul pe pernă de apă, respectând astfel regulile privind protecția mediului;

- boxele sunt modulare, permițând astfel montajul în timp scurt;
- montarea acestei boxe nu necesită cheltuieli cu amenajarea pardoselii, fiind suficientă o pardoseală dreaptă, fără a turna cantități de beton suplimentar, ca în cazul adăposturilor tipice prevăzute cu boxe clasice, lucru care implică costuri financiare foarte mari și forță de muncă suplimentară;
- boxele supraînălțate se întrețin și se igienizează foarte ușor;
- folosirea acestei boxe elimină în totalitate prezența curenților de aer pentru purcei, lucru întâlnit în cazul sistemului cu canal și pernă de apă; evacuarea dejecțiilor, spălarea și dezinfectia boxelor se face o singură dată, după înțărcarea purceilor.

Descrierea sumară a boxei supraînălțate:

- dimensiunile boxei sunt: L=2,40 m sau 2,60 m, iar l=1,80 m, ceea ce asigură suficient spațiu pentru purcei

și scroafă conform reglementărilor europene în vigoare;

- picioare zincate de 0,60 m, înălțime reprezentând scheletul boxei;
- cuvă din fibră de sticlă cu un plan înclinat posterior și pante calculate pentru scurgerea dejecțiilor;
- cușca scroafei este fabricată din țevă galvanizată, atât la exterior, cât și în interior, iar prezența orificiilor în țevă conferă rezistență la coroziune și o durată mare de exploatare. Cușca permite reglajul după lungimea și gabaritul scroafei;
- hrănitorul scroafei este din inox, rezistent la coroziune și foarte igienic;
- grătarul din fontă pentru scroafă evită riscul alunecării animalului, susține greutatea mare a acesteia, conferă confortul necesar, ținându-i rece scroafei, știindu-se faptul că în maternitate scroafa trebuie să suporte temperaturi mai mari, necesare purceilor. Grătarul din fontă este mai înalt cu 5 cm față de zona din plastic a purceilor, fapt ce le permite acestora accesul ușor la al doilea rând de sfârcuri ale

scroafei;

- boxa prezintă și o zonă cu grătare din plastic comode, igienice și călduroase pentru purcei;
- un lucru inedit îl constituie patul cald cu rezistență electrică sau conducte cu apă caldă pentru încălzirea purceilor;
- cușca purceilor menține o temperatură constantă pe zona patului cald unde stau purceii;
- boxa este prevăzută cu miniadăpător și minihrănitor pentru purcei.

După enumerarea avantajelor și a părților componente ale boxei supraînălțate, reiese că aceasta constituie un sistem modern cu pretabilitate atât în maternitate, cât și în creșă.

În creșă, boxa supraînălțată are aceleași caracteristici, cu mențiunea că în locul echipamentelor scroafei există o suprafață completă de grătare de plastic pentru purcei și un hrănitor tronconic, TUBE-O-MAT, care poate hrăni până la 40 de purcei. Hrănitorul este prevăzut cu două suzete pentru adăpare. 🍷

Comentează acest articol trimițând un mesaj la: [redactia@agriplus.ro](mailto:redactia@agriplus.ro)