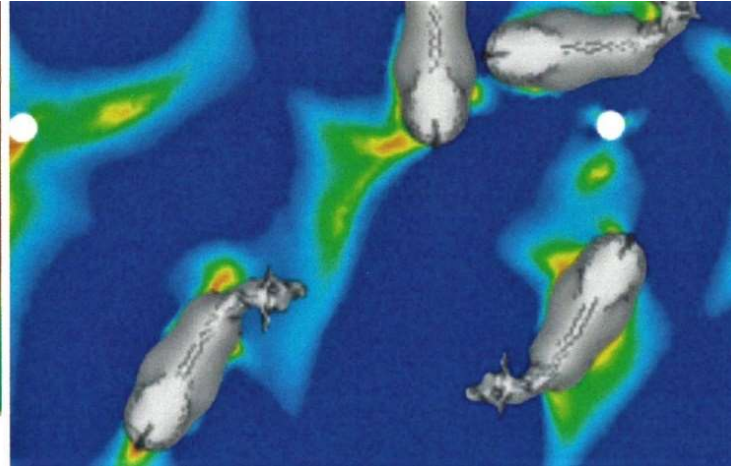
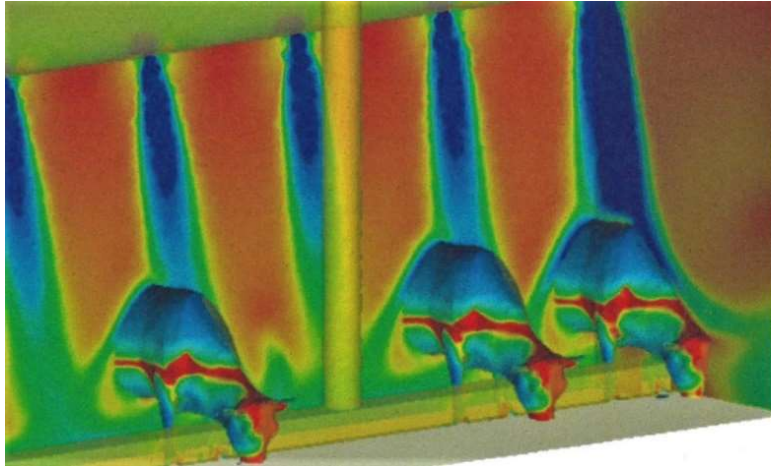


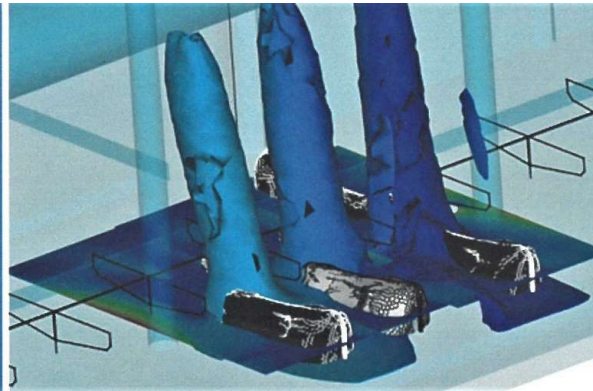
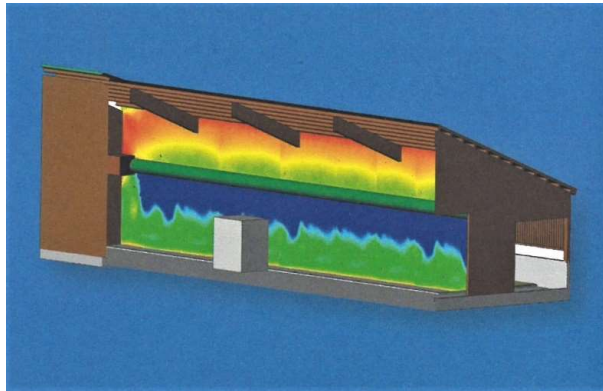


Tubusové přetlakové větrání

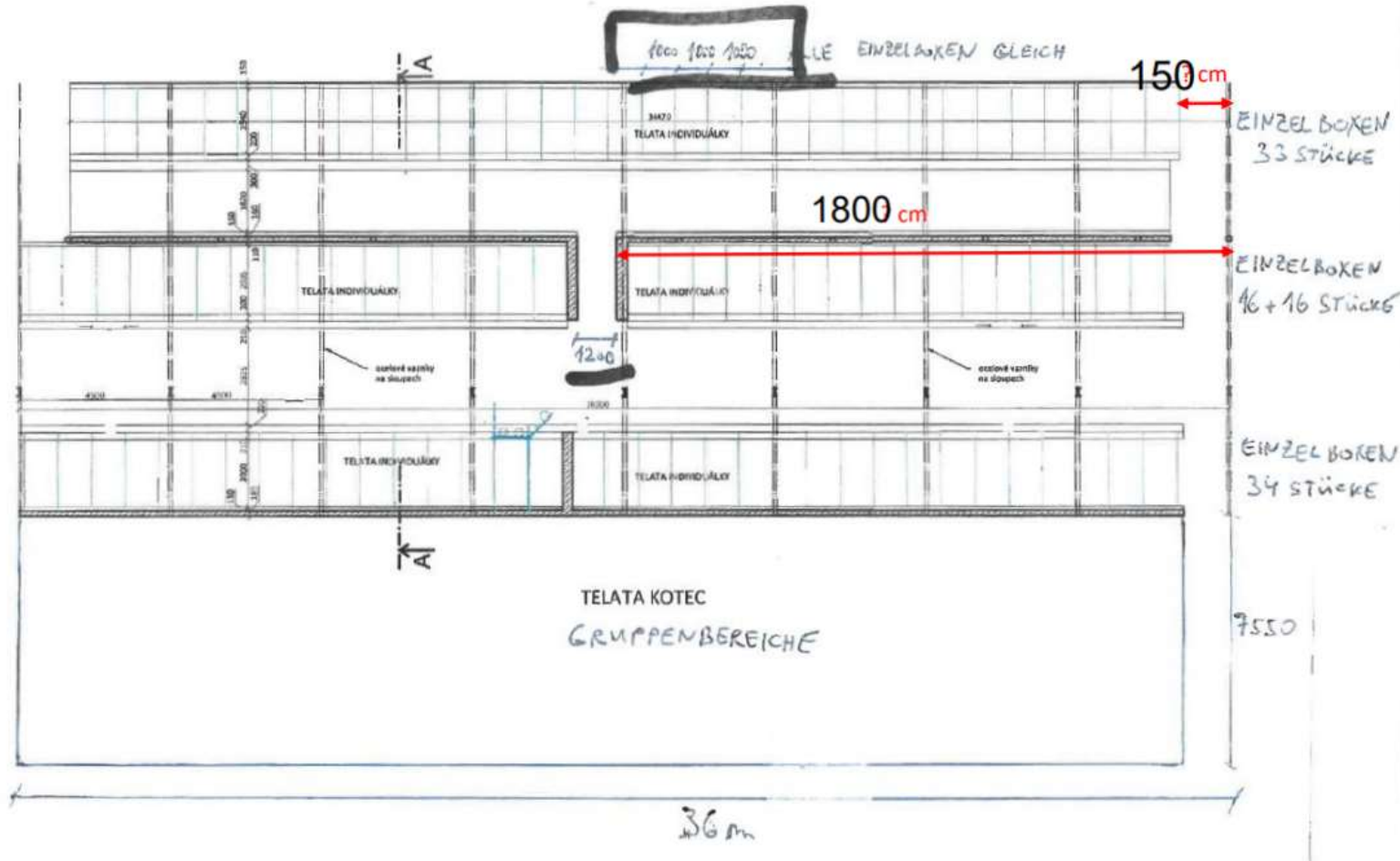




**Koncept je možno přesně propočítat
a namodelovat pro různé druhy a
kategorie hospodářských zvířat**

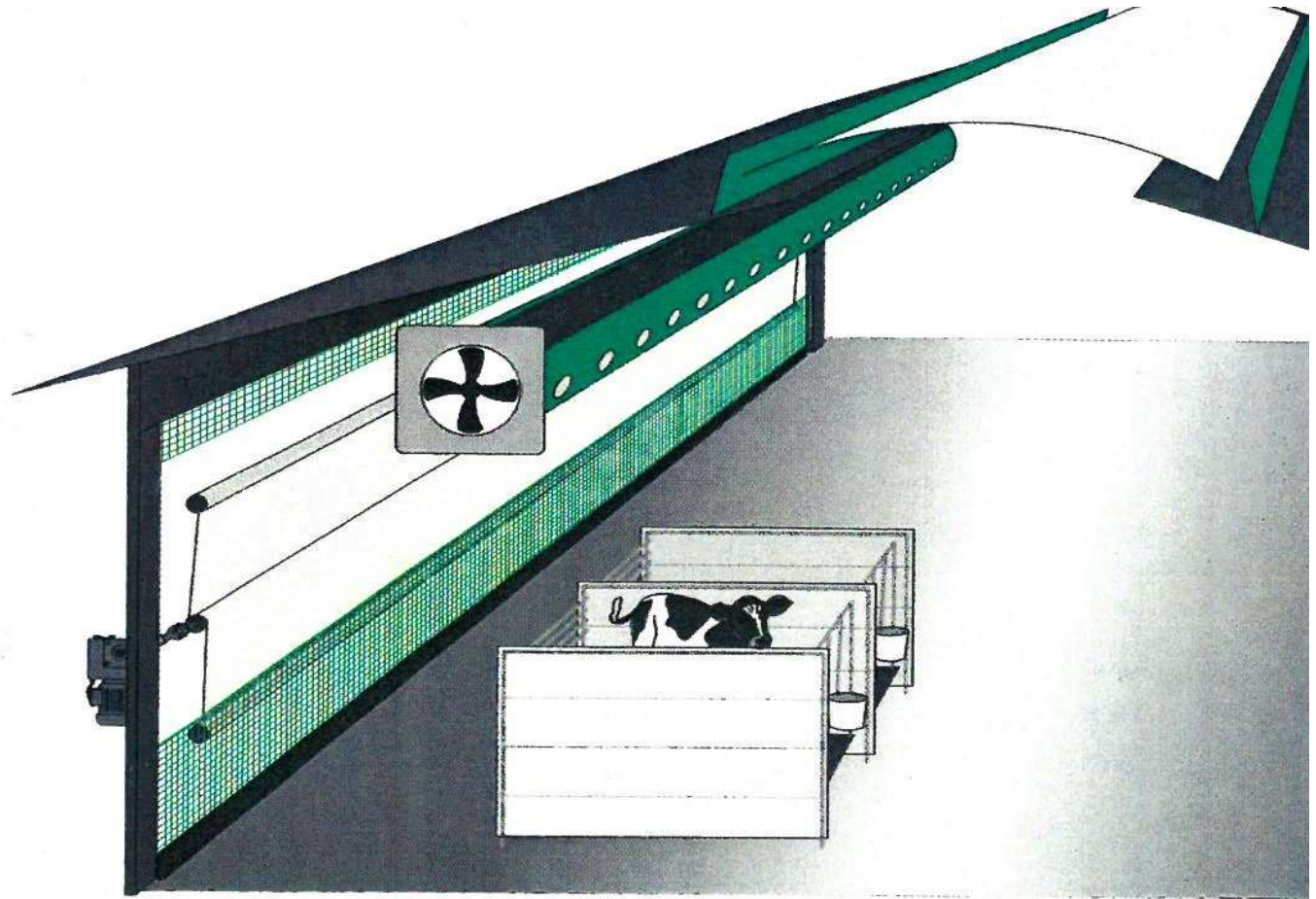
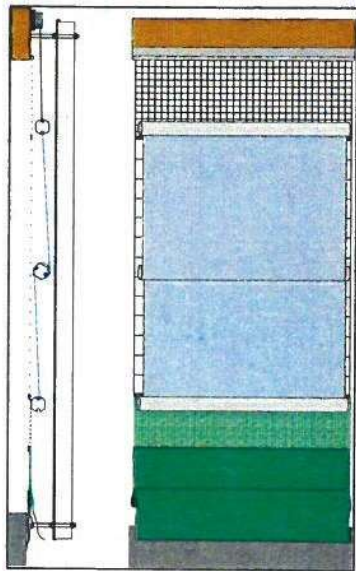


Půdorys - stávající stav



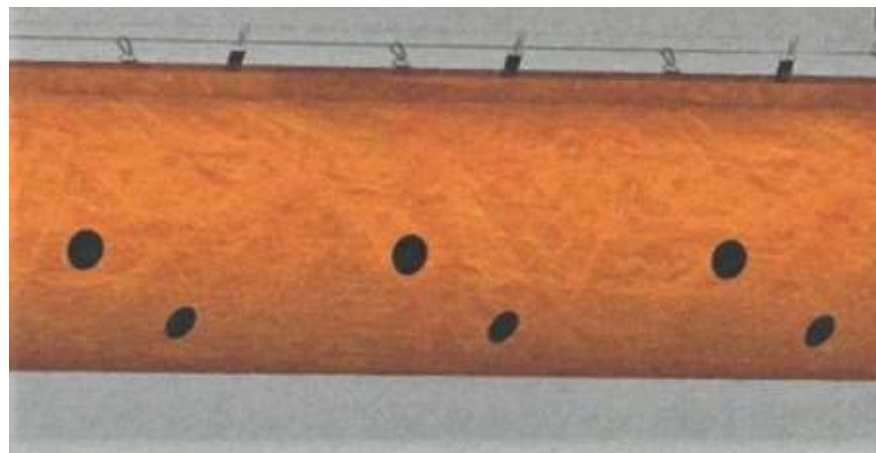
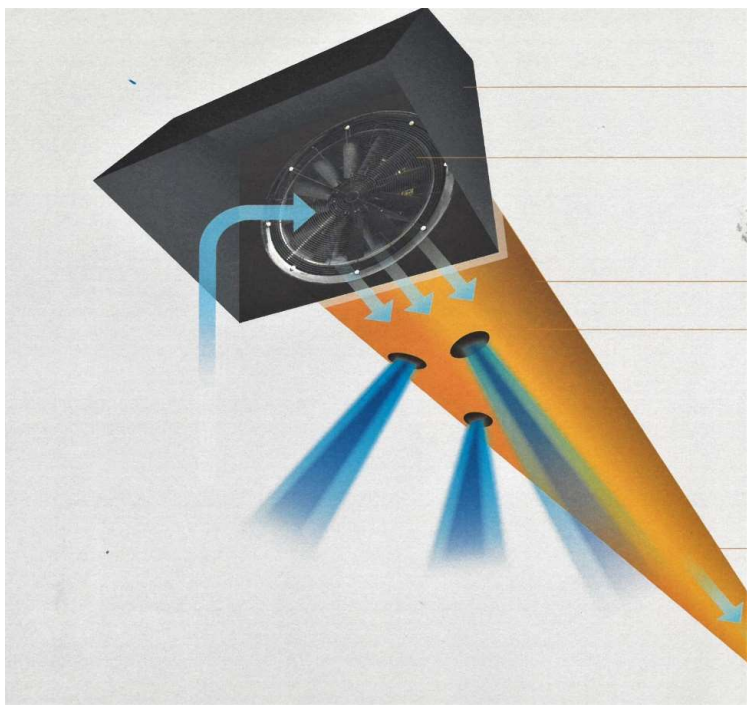


Tubusové větrání lze perfektně přizpůsobit konkrétním potřebám adresného přívodu čerstvého vzduchu v novostavbách i stávajících objektech



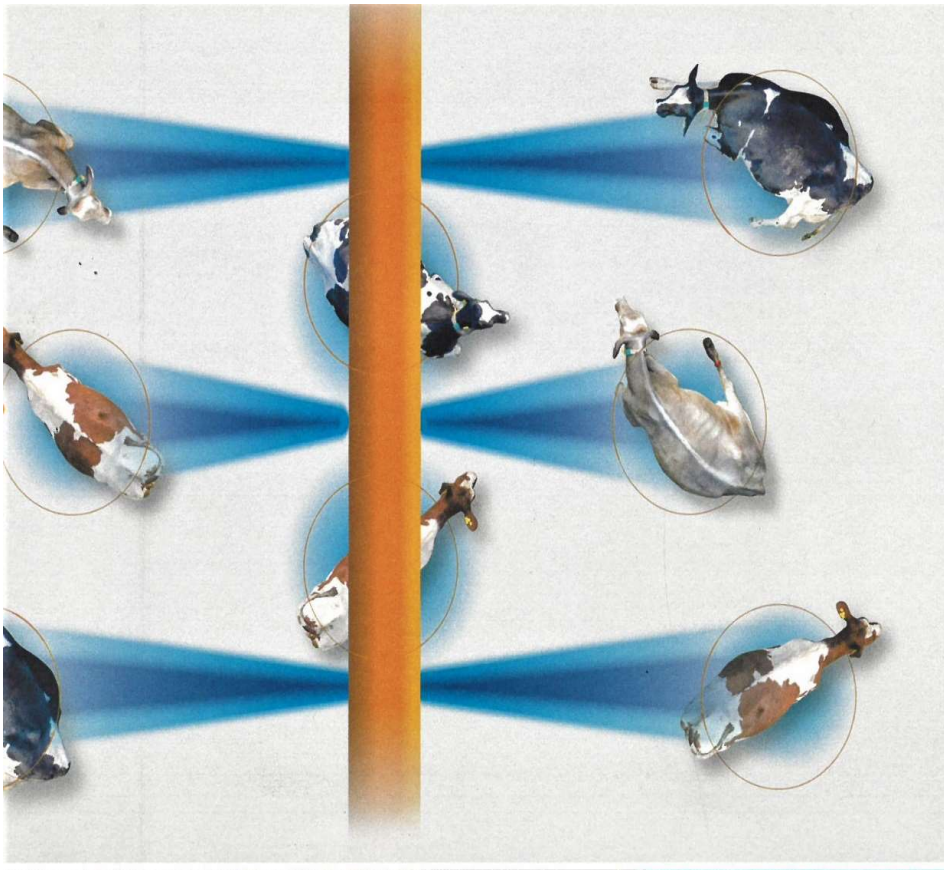
**Doplněním o tepelný výměník je možné
přiváděný vzduch chladit nebo ohřívat
a vytvářet tak optimální podmínky pro
chovaná zvířata, zvláště mláďata**





**Důležitý je přesný výpočet velikosti
a umístění otvorů, případně výústků,
pro možnost regulace množství a nasměrování
přiváděného vzduchu**

Vyznačuje se mimořádnou rovnoměrností množství i rychlosti proudění přiváděného vzduchu



Použity jsou osvědčené ventilátory Multifan



Regulace intenzity větrání se řídí naměřenými parametry klimatu

Tablets Multi

Data

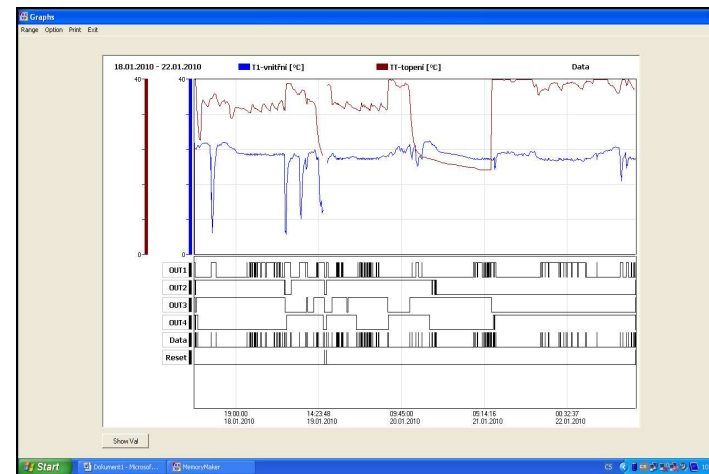
0: Časové tabulky
1: Změna výstupů
2: Náběh napájecího napětí
3: Výpadek napájecího napětí

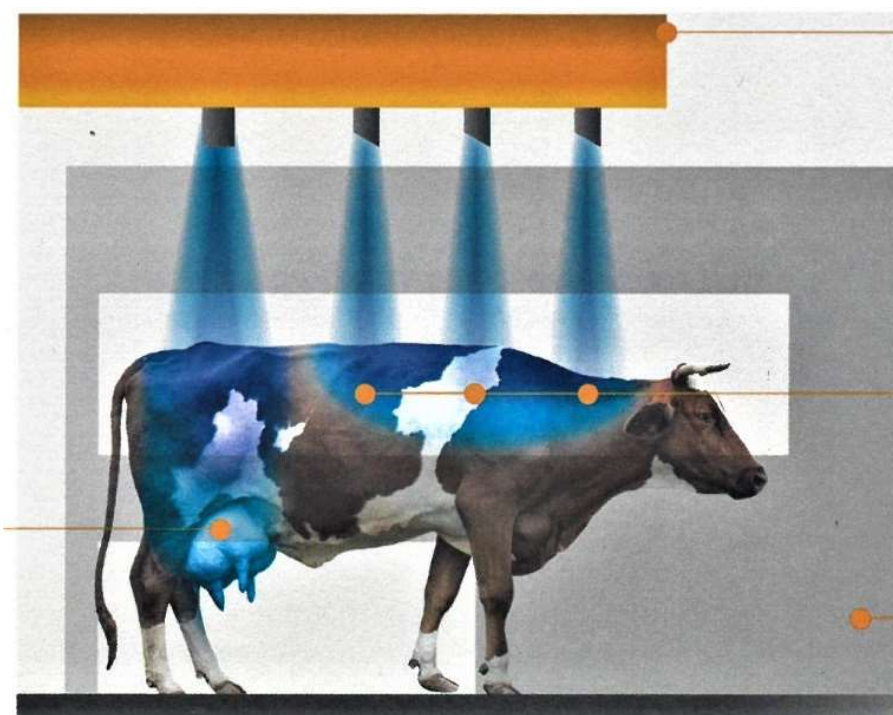
| Nr. | Date | Time | T1-vnitřní [°C] | TE-venk. [°C] | TT-topení [°C] | T2-vnitřní [°C] | OUT1 | OUT2 | OUT3 | OUT4 | Data | Reset | |
|-----|------------|----------|-----------------|---------------|----------------|-----------------|------|------|------|------|------|-------|---|
| 001 | 18.01.2010 | 09:15:20 | 2 | 0,0 | 0,0 | 0,0 | 0,0 | 1 | 1 | 1 | 1 | 0 | 1 |
| 002 | 18.01.2010 | 09:15:21 | 1 | 25,4 | 22,9 | 24,7 | 22,7 | 1 | 1 | 1 | 1 | 1 | 0 |
| 003 | 18.01.2010 | 09:26:10 | 1 | 24,1 | 1,2 | 40,8 | 25,8 | 0 | 0 | 1 | 1 | 1 | 0 |
| 004 | 18.01.2010 | 09:26:27 | 1 | 24,0 | 1,3 | 40,9 | 25,8 | 0 | 0 | 1 | 1 | 1 | 0 |
| 005 | 18.01.2010 | 09:26:56 | 1 | 24,1 | 1,3 | 41,0 | 25,8 | 0 | 0 | 0 | 0 | 0 | 1 |
| 006 | 18.01.2010 | 09:30:00 | 0 | 24,2 | 1,2 | 40,7 | 25,8 | 0 | 0 | 0 | 0 | 0 | 0 |
| 007 | 18.01.2010 | 09:32:12 | 1 | 24,2 | 1,4 | 40,8 | 25,7 | 0 | 1 | 0 | 1 | 1 | 0 |
| 008 | 18.01.2010 | 09:41:58 | 1 | 24,0 | 1,5 | 37,7 | 25,6 | 0 | 1 | 1 | 1 | 1 | 0 |
| 009 | 18.01.2010 | 09:45:00 | 0 | 24,2 | 1,6 | 36,3 | 25,5 | 0 | 1 | 1 | 1 | 1 | 0 |
| 010 | 18.01.2010 | 10:00:00 | 0 | 24,7 | 1,8 | 31,3 | 25,2 | 0 | 1 | 1 | 1 | 1 | 0 |
| 011 | 18.01.2010 | 10:02:48 | 1 | 24,9 | 1,7 | 30,6 | 25,0 | 0 | 1 | 1 | 1 | 1 | 0 |
| 012 | 18.01.2010 | 10:15:00 | 0 | 24,9 | 2,0 | 28,2 | 24,9 | 0 | 1 | 1 | 0 | 0 | 0 |

Printing (40 rows/page)

From: 1 To: 637

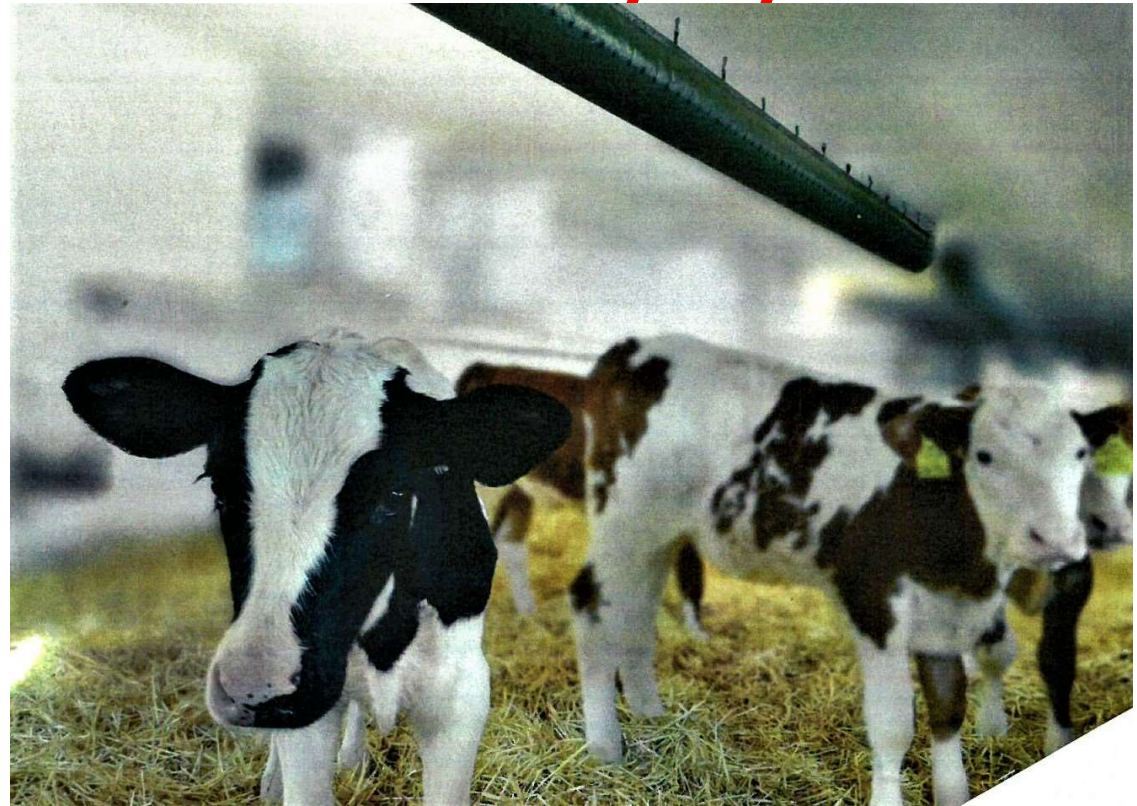
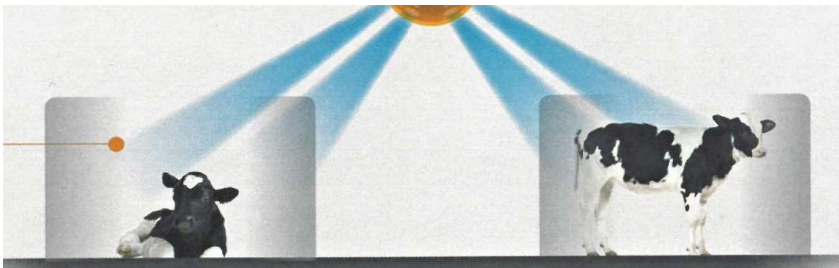
Range Print





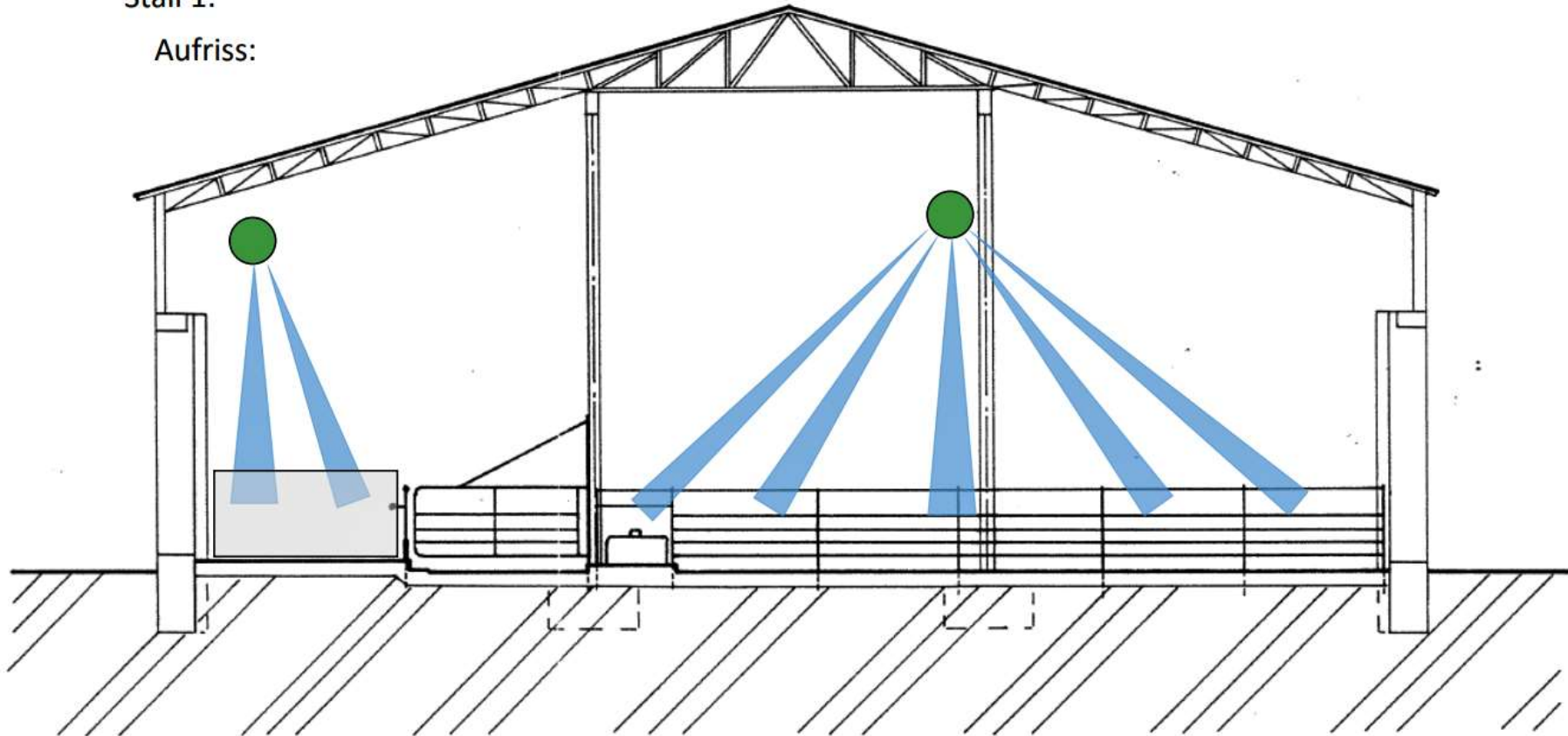
Minimalizujete tepelný stres zvláště v prostorách silného soustředění zvířat a jejich těsného kontaktu, jako jsou čekárny, dojíny, ale i prostory dojících robotů

**Výrazně přispívá ke zlepšení zdravotního stavu
odchovávaných telat ve všech kategoriích,
v individuálních boxech mléčné výživy zvláště**

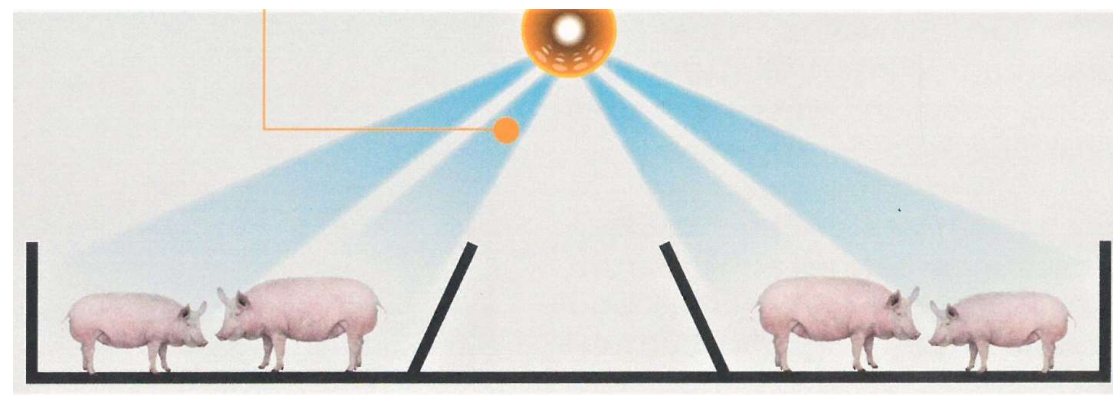
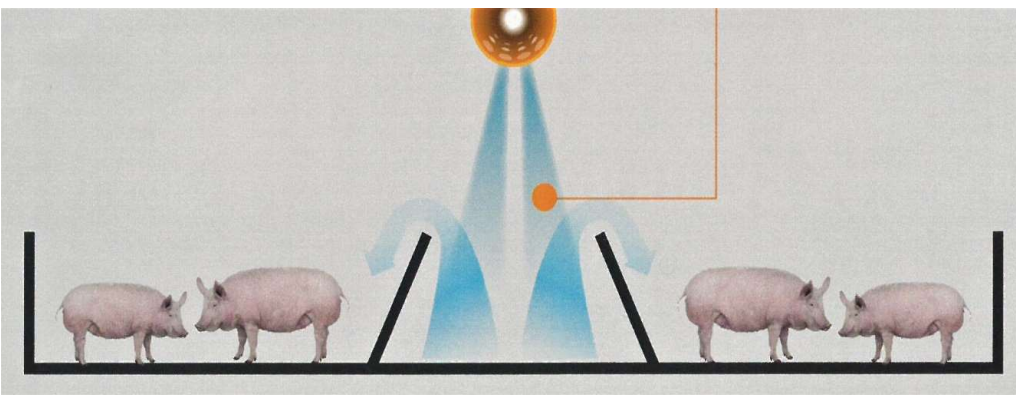


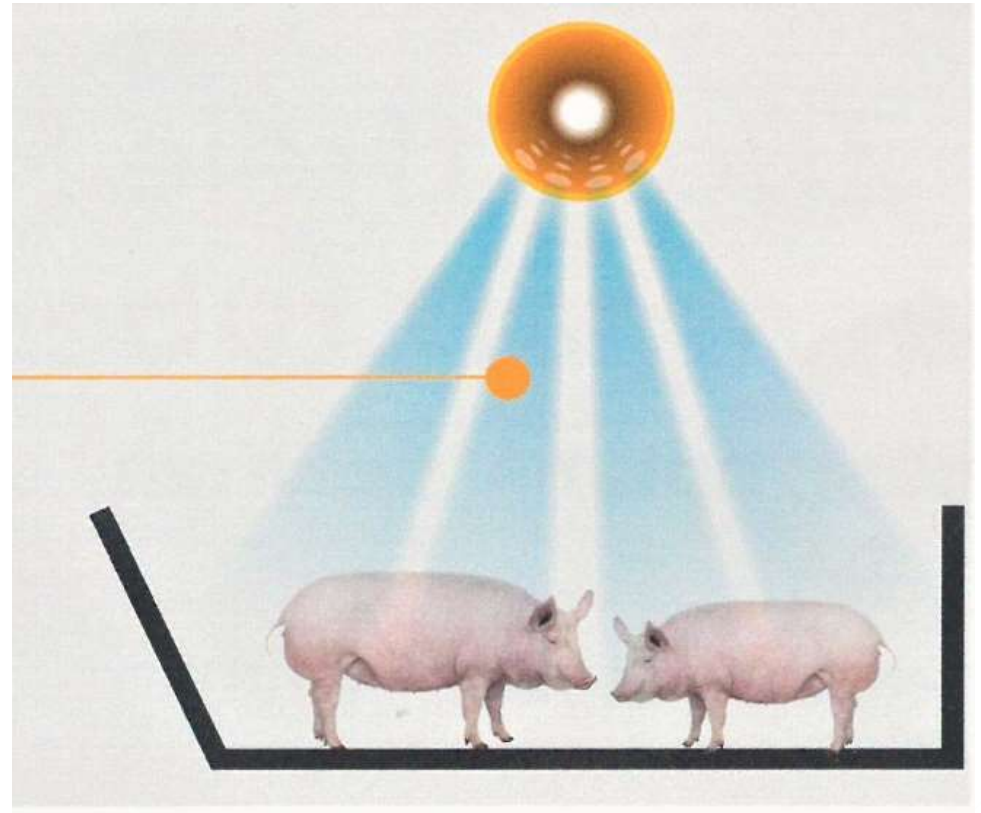
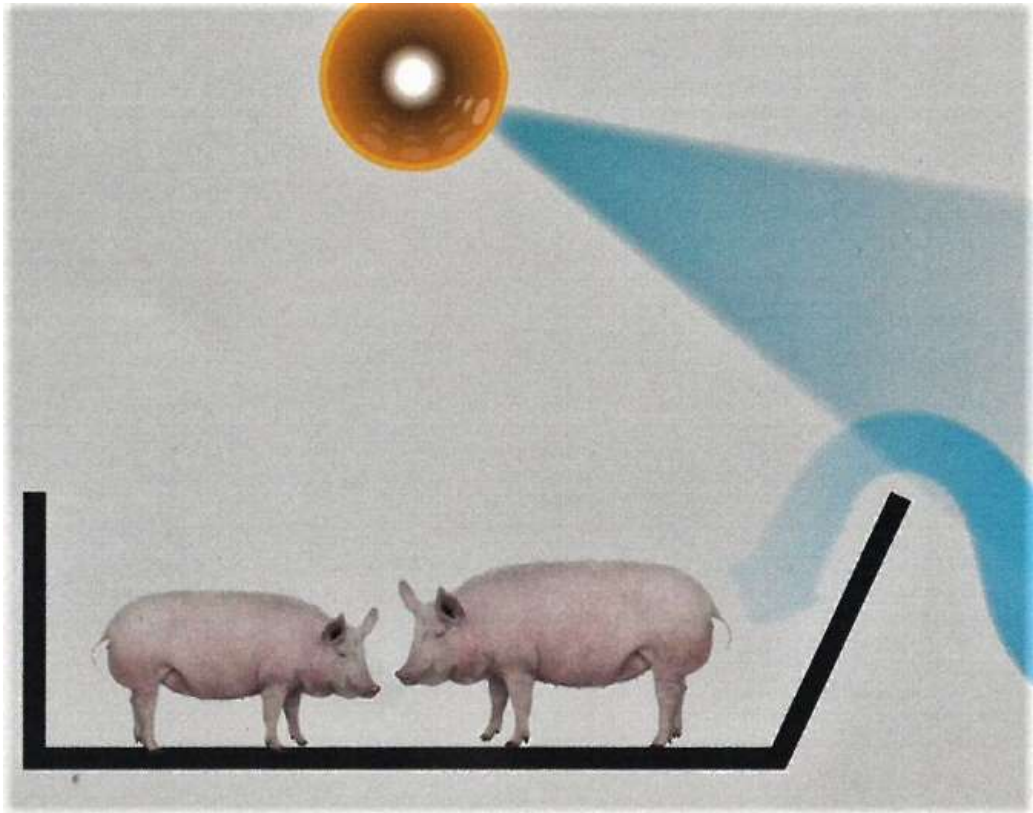
Stall 1:

Aufriss:



**Zvláště pro prasata, ale nejenom pro ně,
je velkou výhodou možnost nastavení
zimního a letního režimu větrání dvojitou
výstelkou tubusu, nasměrovat tím proud
vzduchu do horní (zimní) nebo spodní
(letní) poloviny tubusu**







Výhodami tubusového větrání je zvlášt':

- **správný a adresný přívod čerstvého vzduchu**
- **zdravý dýchací aparát**
- **zdravá zvířata**
- **méně léčebných výloh**
- **vyšší užitkovost**
- **lepší ekonomika chovu**

